

2016 Avdeling for fysikalsk medisin og rehabilitering - Lassa

Rapport laget: 24.mai.2017

Undersøkellesperiode: 13.sep.2016 - 01.apr.2017

Grupper: Svar fra åpen undersøkelse

Responsrate: 47

Statistikk:

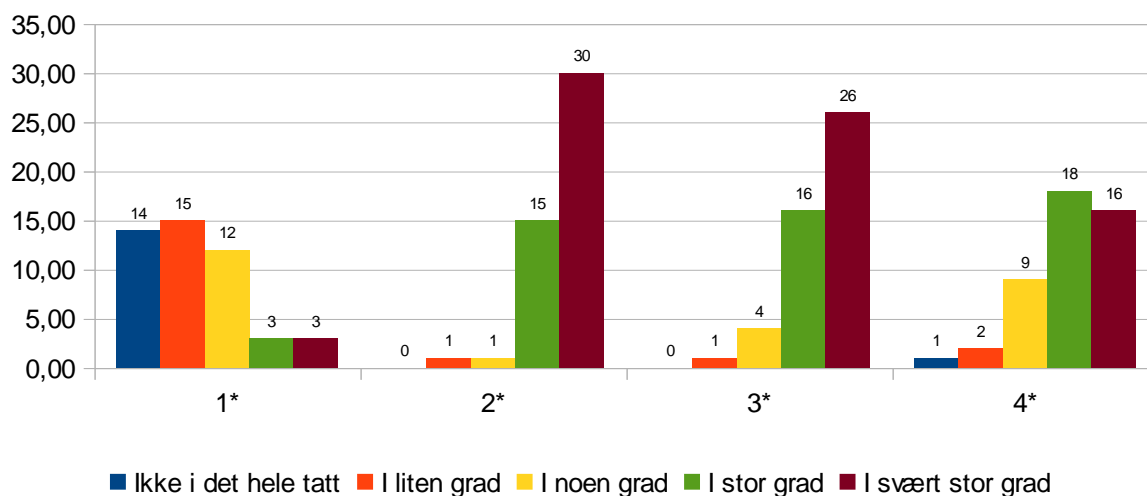
Spørsmål 1-4:Om oppholdet						
Spørsmål	Min	Maks	Gj.sn.	Median	Varians	Standardavvik
1. Måtte du vente for å få et tilbud ved avdelingen?	1	5	2	2	1.38	1.18
2. Ble du tatt imot på en god måte da du ankom avdelingen?	2	5	4	5	0.74	0.86
3. Virket avdelingen forberedt da du ankom?	2	5	4	5	0.72	0.85
4. Er du fornøyd med lengden på oppholdet?	1	5	4	4	0.91	0.96

Data: Antall

Spørsmål 1-4 : Om oppholdet						
Spørsmål	Ikke i det hele tatt	I liten grad	I noen grad	I stor grad	I svært stor grad	Totalt antall svar
1. Måtte du vente for å få et tilbud ved avdelingen?	14	15	12	3	3	47
2. Ble du tatt imot på en god måte da du ankom avdelingen?	0	1	1	15	30	47
3. Virket avdelingen forberedt da du ankom?	0	1	4	16	26	47
4. Er du fornøyd med lengden på oppholdet?	1	2	9	18	16	46

Antall

Spørsmål 1-4: Om oppholdet



1*) 1. Måtte du vente for å få et tilbud ved avdelingen?

2*) 2. Ble du tatt imot på en god måte da du ankom avdelingen?

3*) 3. Virket avdelingen forberedt da du ankom?

4*) 4. Er du fornøyd med lengden på oppholdet?

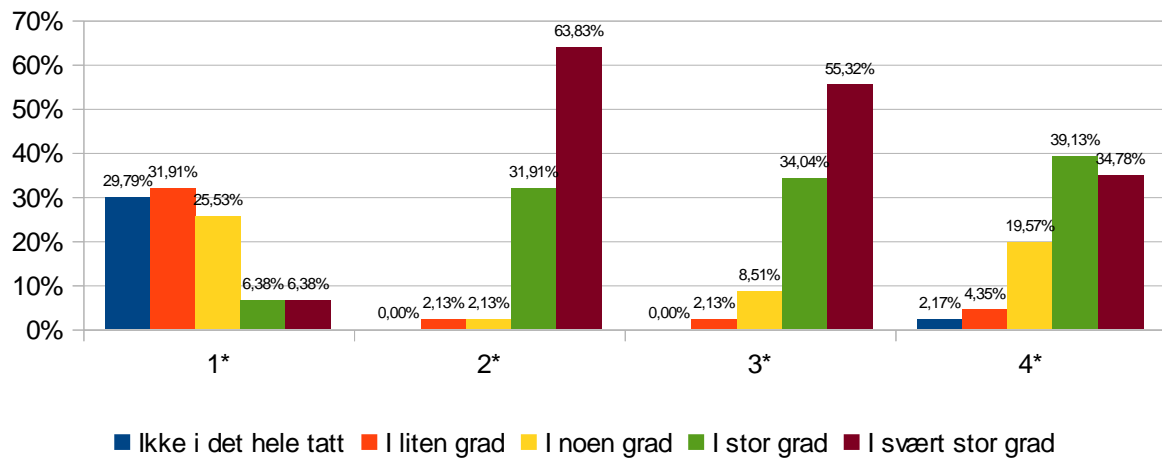
Data (i %):

Spørsmål 1-4 : Om oppholdet

Spørsmål	Ikke i det hele tatt	I liten grad	I noen grad	I stor grad	I svært stor grad	Totalt antall svar
1. Måtte du vente for å få et tilbud ved avdelingen?	29.79%	31.91%	25.53%	6.38%	6.38%	47
2. Ble du tatt imot på en god måte da du ankom avdelingen?	0%	2.13%	2.13%	31.91%	63.83%	47
3. Virket avdelingen forberedt da du ankom?	0%	2.13%	8.51%	34.04%	55.32%	47
4. Er du fornøyd med lengden på oppholdet?	2.17%	4.35%	19.57%	39.13%	34.78%	46

I prosent

Spørsmål 1-4: Om oppholdet



1*) 1. Måtte du vente for å få et tilbud ved avdelingen?

2*) 2. Ble du tatt imot på en god måte da du ankom avdelingen?

3*) 3. Virket avdelingen forberedt da du ankom?

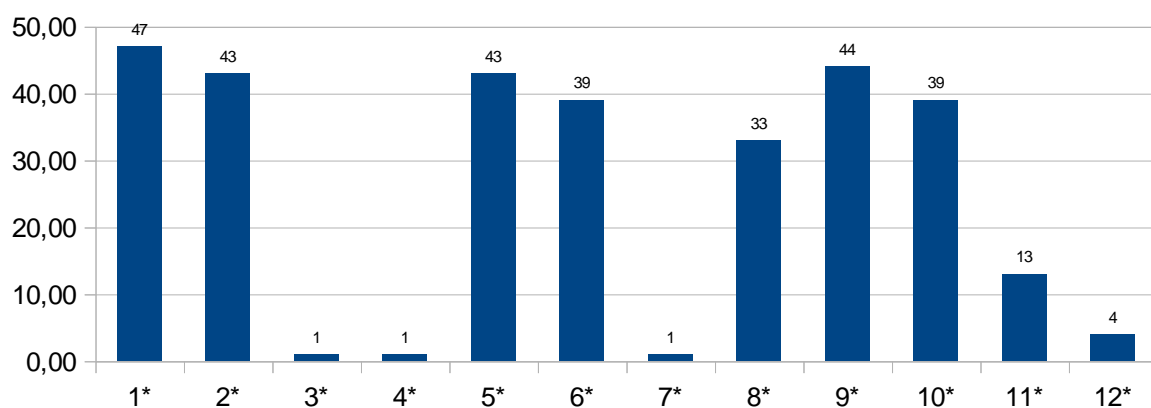
4*) 4. Er du fornøyd med lengden på oppholdet?

Spørsmål 5: Behandlere. Hvilke behandlere hadde du kontakt med under rehabiliteringsoppholdet?

Svar	Verdi	Prosent	Antall
Fysioterapeut	1	100%	47
Sykepleier	2	91.49%	43
Idrettspedagog	3	2.13%	1
Attføringskonsulent	4	2.13%	1
Sosionom	5	91.49%	43
Hjelpepleier	6	82.98%	39
Ernæringsfysiolog	7	2.13%	1
Samtaleterapeut (psykolog, psykiater, psykiatrisk sykepleier e.l.)	8	70.21%	33
Lege	9	93.62%	44
Ergoterapeut	10	82.98%	39
Logoped	11	27.66%	13
Andre	12	8.51%	4
Standardavvik.: 3.52	Varsians: 12.425	Median: 6	Gj.sn.: 5
Maks: 12	Min: 1	Totalt antall svar: 47 (100%)	

Antall

Spørsmål 5: Behandlere. Hvilke behandlere hadde du kontakt med under rehabiliteringsoppholdet?



1*) Fysioterapeut

2*) Sykepleier

3*) Idrettspedagog

4*) Attføringskonsulent

5*) Sosionom

6*) Hjelpepleier

7*) Ernæringsfysiolog

8*) Samtaleterapeut (psykolog, psykiater, psykiatrisk sykepleier e.l.)

9*) Lege

10*) Ergoterapeut

11*) Logoped

12*) Andre

Statistikk:

Spørsmål 6-10: Om behandlerne dine. Ha personene fra spørsmål 5 i tankene når du fyller ut denne siden.						
Spørsmål	Min	Maks	Gj.sn.	Median	Varians	Standardavvik
6. Opplevde du at behandlerne hadde omsorg for deg?	3	5	4	5	0.64	0.8
7. Ble du møtt med høflighet og respekt av behandlerne?	3	5	4	5	0.58	0.76
8. Opplevde du at behandlerne tok bekymringene dine på alvor?	3	6	4	5	0.7	0.84
9. Har du tillit til behandlernes faglige dyktighet?	3	5	4	5	0.67	0.82
10. Mener du at du på noen måte har blitt feilbehandlet på avdelingen (etter det du selv kan bedømme)?	1	5	1	1	1.47	1.21

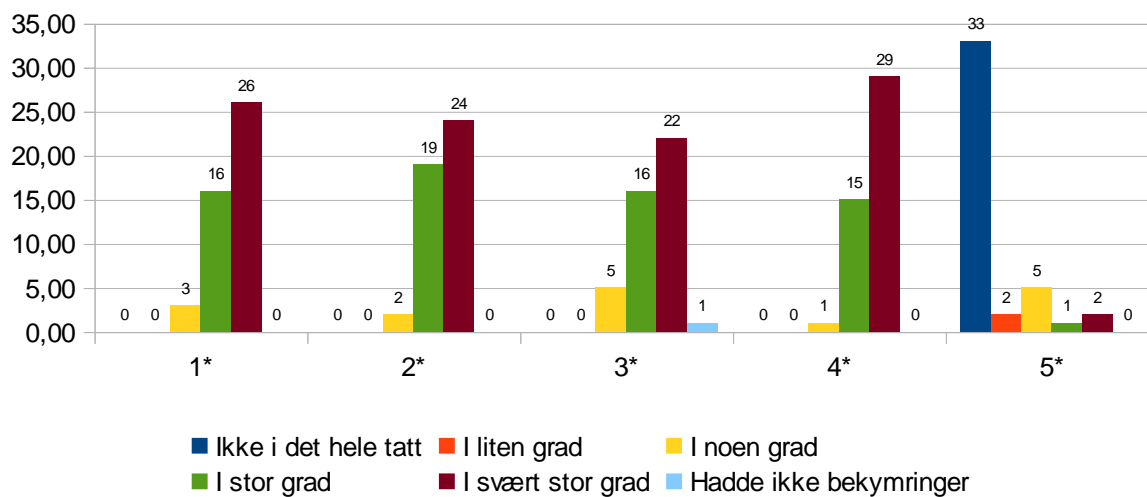
Data: Antall

Spørsmål 6-10 : Om behandlerne dine. Ha personene fra spørsmål 5 i tankene når du fyller ut denne siden.							
Spørsmål	Ikke i det hele tatt	I liten grad	I noen grad	I stor grad	I svært stor grad	Hadde ikke bekymringer	Totalt antall svar
6. Opplevde du at behandlerne hadde omsorg for deg?	0	0	3	16	26	0	45
7. Ble du møtt med høflighet og respekt av behandlerne ?	0	0	2	19	24	0	45

8. Opplevde du at behandlerne tok bekymringene dine på alvor?	0	0	5	16	22	1	44
9. Har du tillit til behandlerne's faglige dyktighet?	0	0	1	15	29	0	45
10. Mener du at du på noen måte har blitt feilbehandlet på avdelingen (etter det du selv kan bedømme)?	33	2	5	1	2	0	43

Antall

Spørsmål 6-10: Om behandlerne dine. Ha personene fra spørsmål 5 i tankene når du fyller ut denne siden.



1*) 6. Opplevde du at behandlerne hadde omsorg for deg?

2*) 7. Ble du møtt med høflighet og respekt av behandlerne?

3*) 8. Opplevde du at behandlerne tok bekymringene dine på alvor?

4*) 9. Har du tillit til behandlerne's faglige dyktighet?

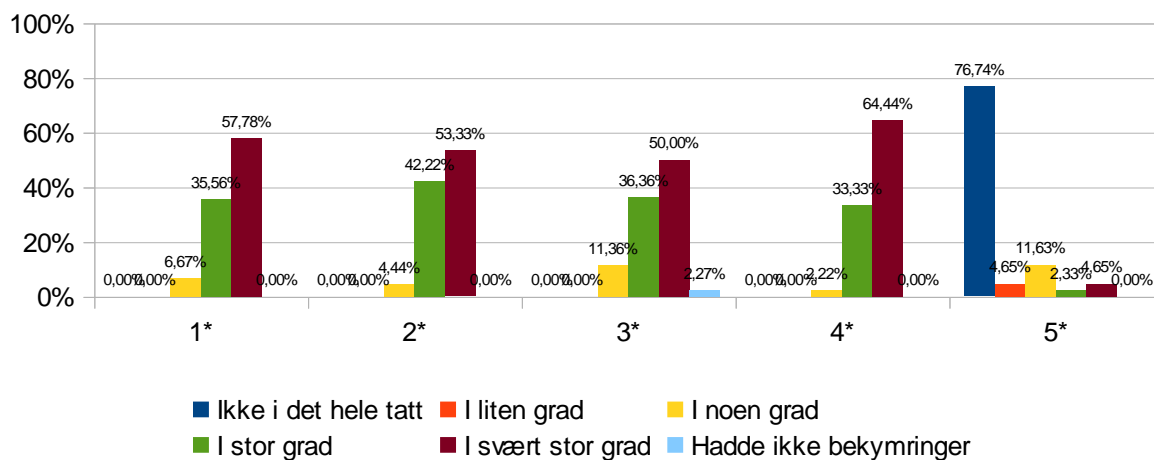
5*) 10. Mener du at du på noen måte har blitt feilbehandlet på avdelingen (etter det du selv kan bedømme)?

Data (i %):

Spørsmål 6-10 : Om behandlerne dine. Ha personene fra spørsmål 5 i tankene når du fyller ut denne siden.							
Spørsmål	Ikke i det hele tatt	I liten grad	I noen grad	I stor grad	I svært stor grad	Hadde ikke bekymringer	Total antall svar
6. Opplevde du at behandlerne hadde omsorg for deg?	0%	0%	6.67%	35.56%	57.78%	0%	45
7. Ble du møtt med høflighet og respekt av behandlerne ?	0%	0%	4.44%	42.22%	53.33%	0%	45
8. Opplevde du at behandlerne tok bekymringene dine på alvor?	0%	0%	11.36%	36.36%	50%	2.27%	44
9. Har du tillit til behandlerne s faglige dyktighet?	0%	0%	2.22%	33.33%	64.44%	0%	45
10. Mener du at du på noen måte har blitt feilbehandlet på avdelingen (etter det du selv kan bedømme)?	76.74%	4.65%	11.63%	2.33%	4.65%	0%	43

I prosent

Spørsmål 6-10 : Om behandlerne dine. Ha personene fra spørsmål 5 i tankene når du fyller ut denne siden.



1*) 6. Opplvde du at behandlerne hadde omsorg for deg?

2*) 7. Ble du møtt med høflighet og respekt av behandlerne?

3*) 8. Opplvde du at behandlerne tok bekymringene dine på alvor?

4*) 9. Har du tillit til behandlernes faglige dyktighet?

5*) 10. Mener du at du på noen måte har blitt feilbehandlet på avdelingen (etter det du selv kan bedømme)?

Statistikk:

Spørsmål 11-15

Spørsmål	Min	Maks	Gj.sn.	Median	Varians	Standardavvik
11. Tok behandlerne deg med på råd i spørsmål om rehabiliterings opplegget ditt?	1	5	4	4	1.05	1.02
12. Opplvde du at behandlerne var interesserte i din beskrivelse av egen situasjon?	3	5	4	5	0.64	0.8
13. Var du og behandlerne enige om målene for oppholdet ditt?	2	5	4	5	0.68	0.83

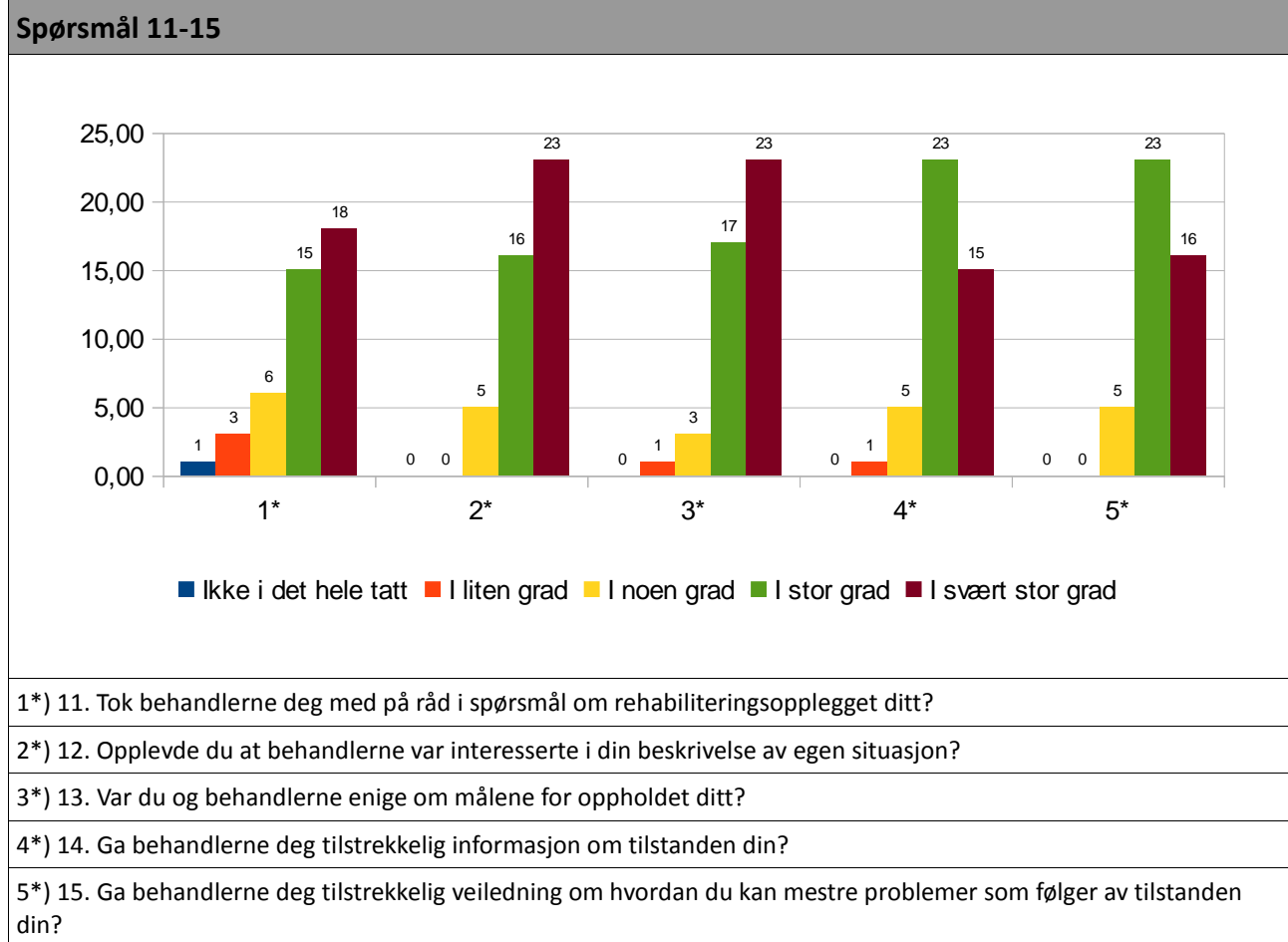
14. Ga behandlerne deg tilstrekkelig informasjon om tilstanden din?	2	5	4	4	0.55	0.74
15. Ga behandlerne deg tilstrekkelig veiledning om hvordan du kan mestre problemer som følger av tilstanden din?	3	5	4	4	0.48	0.69

Data: Antall

Spørsmål 11-15						
Spørsmål	Ikke i det hele tatt	I liten grad	I noen grad	I stor grad	I svært stor grad	Total antall svar
11. Tok behandlerne deg med på råd i spørsmål om rehabiliterings opplegget ditt?	1	3	6	15	18	43
12. Opplevde du at behandlerne var interesserte i din beskrivelse av egen situasjon?	0	0	5	16	23	44
13. Var du og behandlerne enige om målene for oppholdet ditt?	0	1	3	17	23	44
14. Ga behandlerne deg tilstrekkelig informasjon om tilstanden din?	0	1	5	23	15	44

15. Ga behandlerne deg tilstrekkelig veiledning om hvordan du kan mestre problemer som følger av tilstanden din?	0	0	5	23	16	44
--	---	---	---	----	----	----

Antall



1*) 11. Tok behandlerne deg med på råd i spørsmål om rehabiliteringsopplegget ditt?

2*) 12. Opplevde du at behandlerne var interesserte i din beskrivelse av egen situasjon?

3*) 13. Var du og behandlerne enige om målene for oppholdet ditt?

4*) 14. Ga behandlerne deg tilstrekkelig informasjon om tilstanden din?

5*) 15. Ga behandlerne deg tilstrekkelig veiledning om hvordan du kan mestre problemer som følger av tilstanden din?

Data (i %):

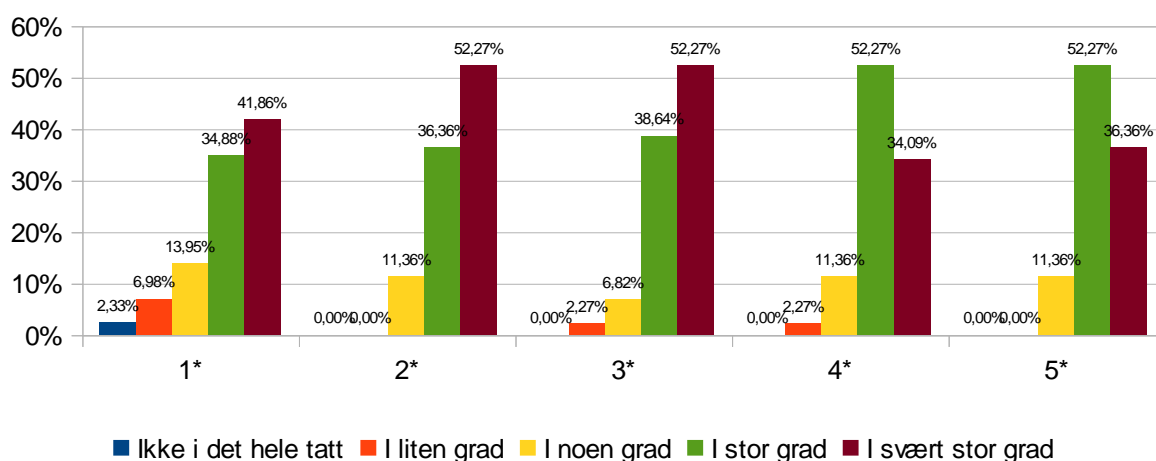
Spørsmål 11-15

Spørsmål	Ikke i det hele tatt	I liten grad	I noen grad	I stor grad	I svært stor grad	Totalt antall svar
11. Tok behandlerne deg med på råd i spørsmål om rehabiliteringsopplegget ditt?	2.33%	6.98%	13.95%	34.88%	41.86%	43

12. Opplevde du at behandlerne var interesserte i din beskrivelse av egen situasjon?	0%	0%	11.36%	36.36%	52.27%	44
13. Var du og behandlerne enige om målene for oppholdet ditt?	0%	2.27%	6.82%	38.64%	52.27%	44
14. Ga behandlerne deg tilstrekkelig informasjon om tilstanden din?	0%	2.27%	11.36%	52.27%	34.09%	44
15. Ga behandlerne deg tilstrekkelig veiledning om hvordan du kan mestre problemer som følger av tilstanden din?	0%	0%	11.36%	52.27%	36.36%	44

I prosent

Spørsmål 11-15



1*) 11. Tok behandlerne deg med på råd i spørsmål om rehabiliteringsopplegget ditt?

2*) 12. Opplevde du at behandlerne var interesserte i din beskrivelse av egen situasjon?

3*) 13. Var du og behandlerne enige om målene for oppholdet ditt?

4*) 14. Ga behandlerne deg tilstrekkelig informasjon om tilstanden din?

5*) 15. Ga behandlerne deg tilstrekkelig veiledning om hvordan du kan mestre problemer som følger av tilstanden din?

Statistikk:

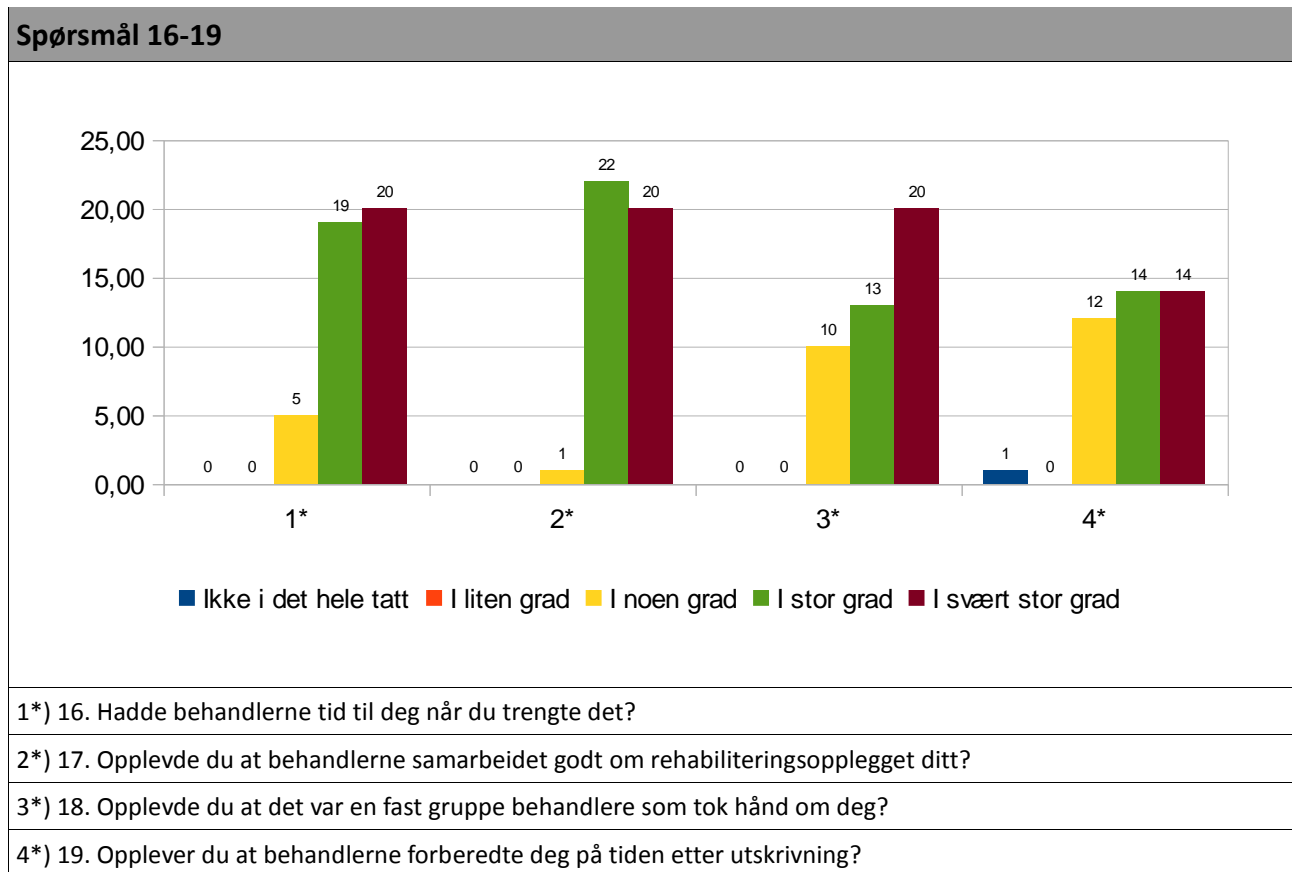
Spørsmål 16-19						
Spørsmål	Min	Maks	Gj.sn.	Median	Varians	Standardavvik
16. Hadde behandlerne tid til deg når du trengte det?	3	5	4	4	0.57	0.75
17. Opplevde du at behandlerne samarbeidet godt om rehabiliterings opplegget ditt?	3	5	4	4	0.49	0.7
18. Opplevde du at det var en fast gruppe behandlere som tok hånd om deg?	3	5	4	4	0.7	0.84
19. Opplever du at behandlerne forberedte deg på tiden etter utskrivning?	1	5	3	4	1.8	1.34

Data: Antall

Spørsmål 16-19						
Spørsmål	Ikke i det hele tatt	I liten grad	I noen grad	I stor grad	I svært stor grad	Total antall svar
16. Hadde behandlerne tid til deg når du trengte det?	0	0	5	19	20	44
17. Opplevde du at behandlerne samarbeidet godt om rehabiliterings opplegget ditt?	0	0	1	22	20	43
18. Opplevde du at det var en fast gruppe behandlere som tok hånd om deg?	0	0	10	13	20	43

19. Opplever du at behandlerne forberedte deg på tiden etter utskrivning?	1	0	12	14	14	41
---	---	---	----	----	----	----

Antall



Data (i %):

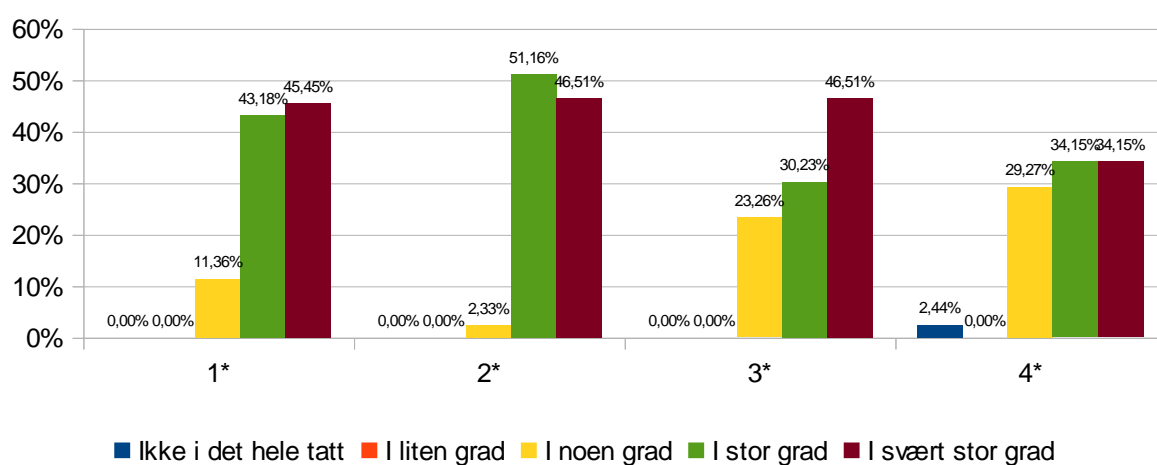
Spørsmål 16-19

Spørsmål	Ikke i det hele tatt	I liten grad	I noen grad	I stor grad	I svært stor grad	Totalt antall svar
16. Hadde behandlerne tid til deg når du trengte det?	0%	0%	11.36%	43.18%	45.45%	44
17. Opplevde du at behandlerne samarbeidet godt om rehabiliteringsopplegget ditt?	0%	0%	2.33%	51.16%	46.51%	43

18. Opplevde du at det var en fast gruppe behandlere som tok hånd om deg?	0%	0%	23.26%	30.23%	46.51%	43
19. Opplever du at behandlerne forberedte deg på tiden etter utskrivning?	2.44%	0%	29.27%	34.15%	34.15%	41

I prosent

Spørsmål 16-19



1*) 16. Hadde behandlerne tid til deg når du trengte det?

2*) 17. Opplevde du at behandlerne samarbeidet godt om rehabiliteringsopplegget ditt?

3*) 18. Opplevde du at det var en fast gruppe behandlere som tok hånd om deg?

4*) 19. Opplever du at behandlerne forberedte deg på tiden etter utskrivning?

Statistikk:

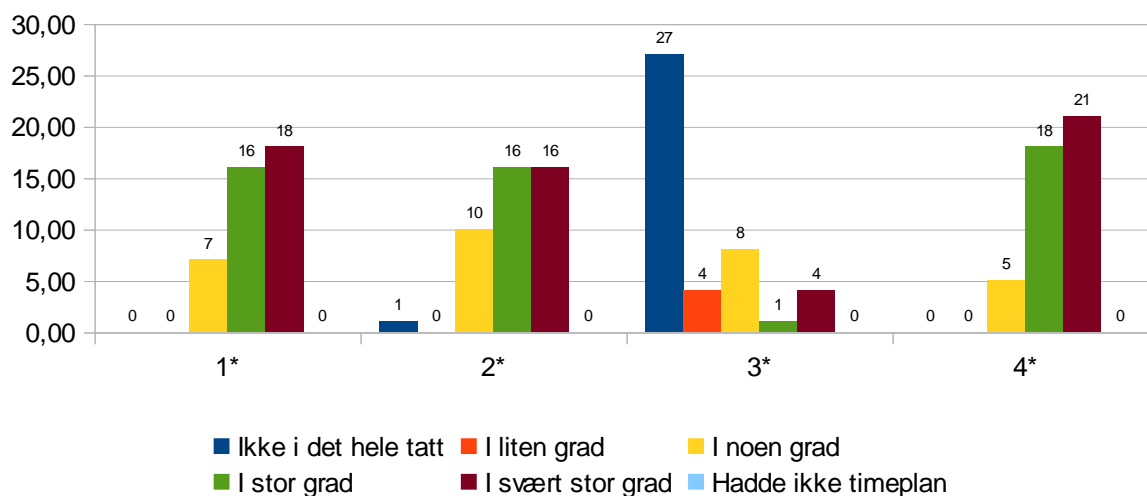
Spørsmål 20-23: Organisering av hverdagen på avdelingen						
Spørsmål	Min	Maks	Gj.sn.	Median	Varians	Standardavvik
20. Opplevde du at avdelingens arbeid var godt organisert?	3	5	4	4	0.61	0.78
21. Var du fornøyd med timeplanen for aktivitetene dine under oppholdet?	1	5	4	4	0.81	0.9
22. Synes du det tok lang tid før timeplanen din var klar?	1	5	1	1	2.48	1.57
23. Fulgte avdelingen opp timeplanen som planlagt?	3	5	4	4	0.59	0.77

Data: Antall

Spørsmål 20-23 : Organisering av hverdagen på avdelingen							
Spørsmål	Ikke i det hele tatt	I liten grad	I noen grad	I stor grad	I svært stor grad	Hadde ikke timeplan	Total antall svar
20. Opplevde du at avdelingens arbeid var godt organisert?	0	0	7	16	18	0	41
21. Var du fornøyd med timeplanen for aktivitetene dine under oppholdet?	1	0	10	16	16	0	43
22. Synes du det tok lang tid før timeplanen din var klar?	27	4	8	1	4	0	44
23. Fulgte avdelingen opp timeplanen som planlagt?	0	0	5	18	21	0	44

Antall

Spørsmål 20-23: Organisering av hverdagen på avdelingen



1*) 20. Opplevde du at avdelingens arbeid var godt organisert?

2*) 21. Var du fornøyd med timeplanen for aktivitetene dine under oppholdet?

3*) 22. Synes du det tok lang tid før timeplanen din var klar?

4*) 23. Fulgte avdelingen opp timeplanen som planlagt?

Data (i %):

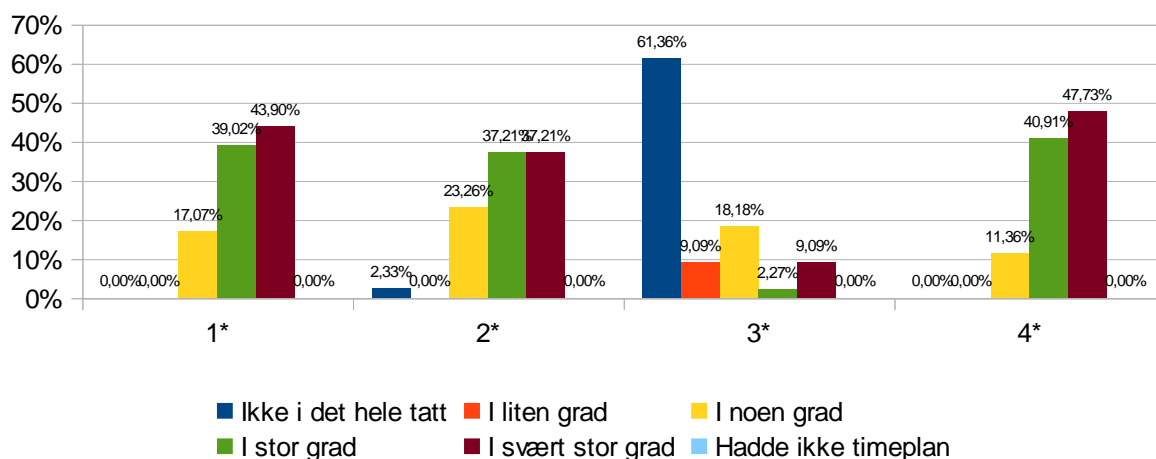
Spørsmål 20-23 : Organisering av hverdagen på avdelingen

Spørsmål	Ikke i det hele tatt	I liten grad	I noen grad	I stor grad	I svært stor grad	Hadde ikke timeplan	Totalt antall svar
20. Opplevde du at avdelingens arbeid var godt organisert?	0%	0%	17.07%	39.02%	43.9%	0%	41
21. Var du fornøyd med timeplanen for aktivitetene dine under oppholdet?	2.33%	0%	23.26%	37.21%	37.21%	0%	43
22. Synes du det tok lang tid før timeplanen din var klar?	61.36%	9.09%	18.18%	2.27%	9.09%	0%	44

23. Fulgte avdelingen opp timeplanen som planlagt?	0%	0%	11.36%	40.91%	47.73%	0%	44
--	----	----	--------	--------	--------	----	----

I prosent

Spørsmål 20-23 : Organisering av hverdagen på avdelingen



1*) 20. Opplevde du at avdelingens arbeid var godt organisert?

2*) 21. Var du fornøyd med timeplanen for aktivitetene dine under oppholdet?

3*) 22. Synes du det tok lang tid før timeplanen din var klar?

4*) 23. Fulgte avdelingen opp timeplanen som planlagt?

Statistikk:

Spørsmål 24-28: Omgivelser og miljø

Spørsmål	Min	Maks	Gj.sn.	Median	Varians	Standardavvik
24. Fikk du inntrykk av at avdelingens bygninger og lokaler var i god stand?	3	5	4	4	0.42	0.65
25. Var avdelingens lokaler tilrettelagt for behovene dine?	3	5	4	4	0.55	0.74

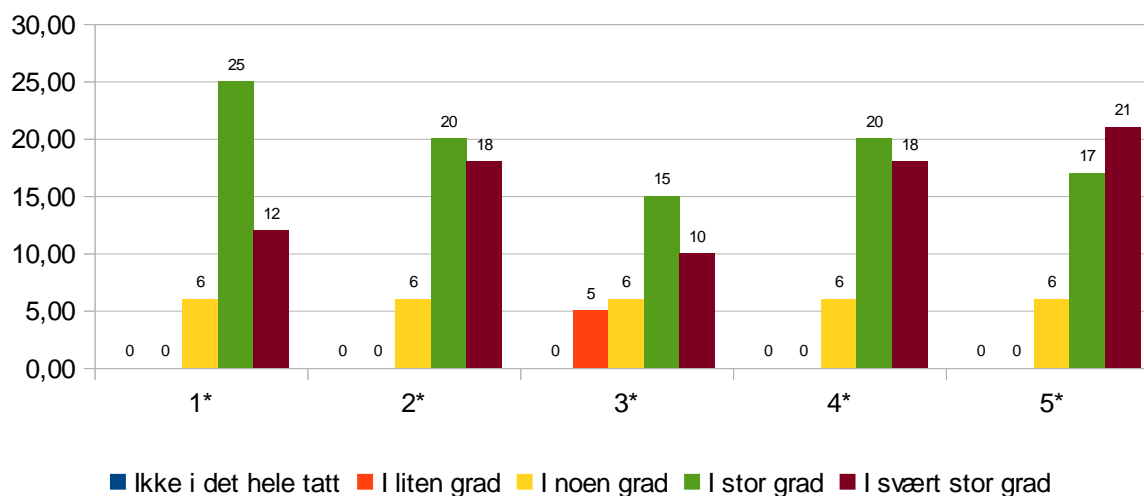
26. Var avdelingens uteområder tilrettelagt for behovene dine?	2	5	3	4	1.67	1.29
27. Var det godt utvalg av utstyr til rehabiliteringen din?	3	5	4	4	0.55	0.74
28. Fikk du inntrykk av at utstyret som ble brukt i rehabiliteringen din var av god stand?	3	5	4	4	0.61	0.78

Data: Antall

Spørsmål 24-28 : Omgivelser og miljø						
Spørsmål	Ikke i det hele tatt	I liten grad	I noen grad	I stor grad	I svært stor grad	Total antall svar
24. Fikk du inntrykk av at avdelingens bygninger og lokaler var i god stand?	0	0	6	25	12	43
25. Var avdelingens lokaler tilrettelagt for behovene dine?	0	0	6	20	18	44
26. Var avdelingens uteområder tilrettelagt for behovene dine?	0	5	6	15	10	36
27. Var det godt utvalg av utstyr til rehabiliteringen din?	0	0	6	20	18	44
28. Fikk du inntrykk av at utstyret som ble brukt i rehabiliteringen din var av god stand?	0	0	6	17	21	44

Antall

Spørsmål 24-28: Omgivelser og miljø



1*) 24. Fikk du inntrykk av at avdelingens bygninger og lokaler var i god stand?

2*) 25. Var avdelingens lokaler tilrettelagt for behovene dine?

3*) 26. Var avdelingens uteområder tilrettelagt for behovene dine?

4*) 27. Var det godt utvalg av utstyr til rehabiliteringen din?

5*) 28. Fikk du inntrykk av at utstyret som ble brukt i rehabiliteringen din var av god stand?

Data (i %):

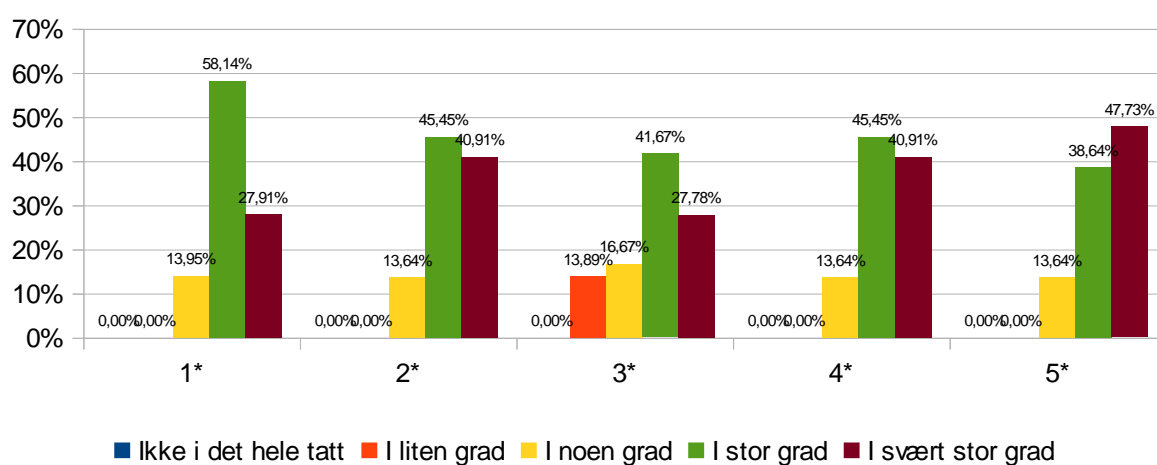
Spørsmål 24-28 : Omgivelser og miljø

Spørsmål	Ikke i det hele tatt	I liten grad	I noen grad	I stor grad	I svært stor grad	Totalt antall svar
24. Fikk du inntrykk av at avdelingens bygninger og lokaler var i god stand?	0%	0%	13.95%	58.14%	27.91%	43
25. Var avdelingens lokaler tilrettelagt for behovene dine?	0%	0%	13.64%	45.45%	40.91%	44
26. Var avdelingens uteområder tilrettelagt for behovene dine?	0%	13.89%	16.67%	41.67%	27.78%	36

27. Var det godt utvalg av utstyr til rehabiliteringen din?	0%	0%	13.64%	45.45%	40.91%	44
28. Fikk du inntrykk av at utstyret som ble brukt i rehabiliteringen din var av god stand?	0%	0%	13.64%	38.64%	47.73%	44

I prosent

Spørsmål 24-28 : Omgivelser og miljø



1*) 24. Fikk du inntrykk av at avdelingens bygninger og lokaler var i god stand?

2*) 25. Var avdelingens lokaler tilrettelagt for behovene dine?

3*) 26. Var avdelingens uteområder tilrettelagt for behovene dine?

4*) 27. Var det godt utvalg av utstyr til rehabiliteringen din?

5*) 28. Fikk du inntrykk av at utstyret som ble brukt i rehabiliteringen din var av god stand?

Statistikk:

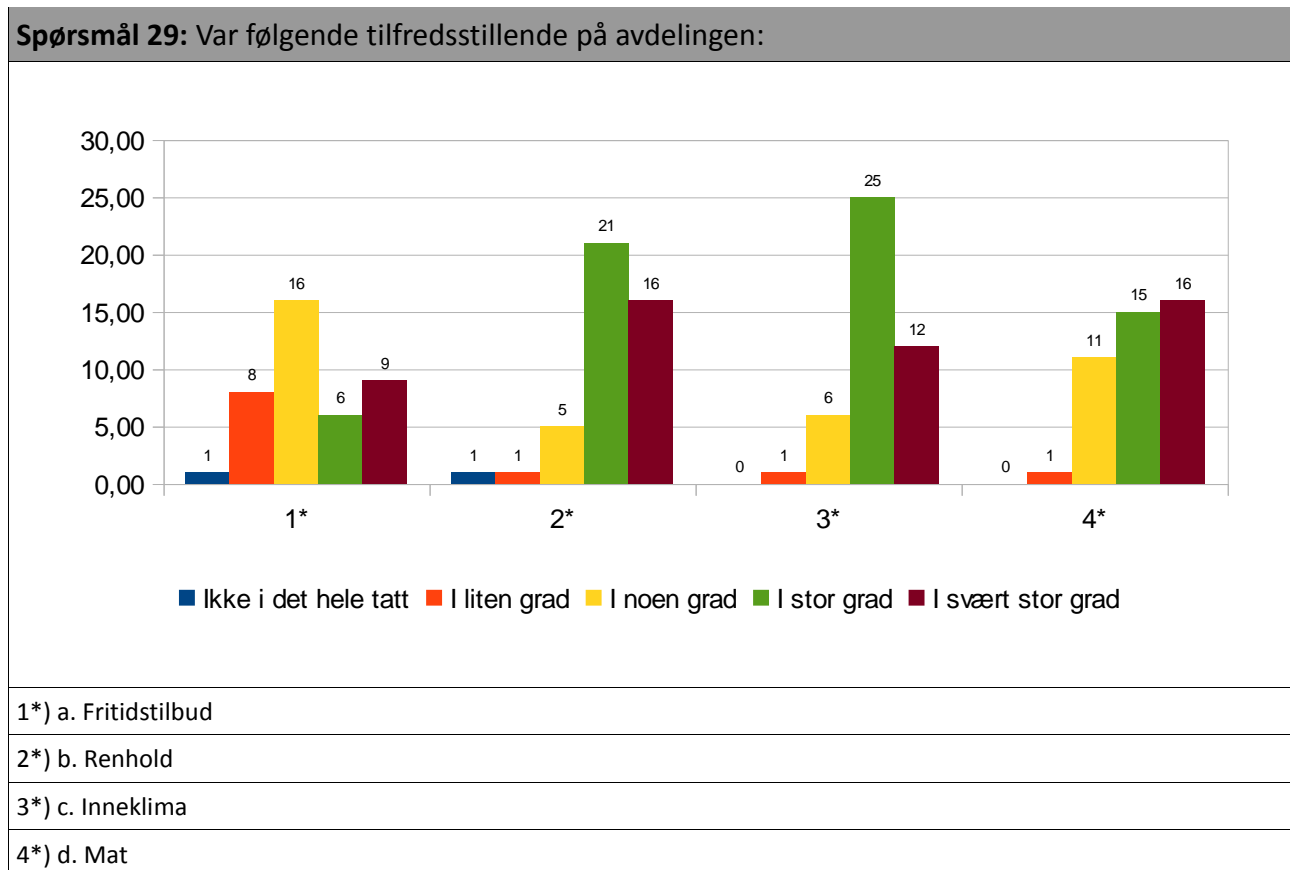
Spørsmål 29: Var følgende tilfredsstillende på avdelingen:

Spørsmål	Min	Maks	Gj.sn.	Median	Varians	Standardavvik
a. Fritidstilbud	1	5	3	3	1.35	1.16
b. Renhold	1	5	4	4	0.77	0.88
c. Inneklima	2	5	4	4	0.5	0.71
d. Mat	2	5	4	4	0.72	0.85

Data:Antall

Spørsmål 29 : Var følgende tilfredsstillende på avdelingen:						
Spørsmål	Ikke i det hele tatt	I liten grad	I noen grad	I stor grad	I svært stor grad	Total antall svar
a. Fritidstilbud	1	8	16	6	9	40
b. Renhold	1	1	5	21	16	44
c. Inneklima	0	1	6	25	12	44
d. Mat	0	1	11	15	16	43

Antall

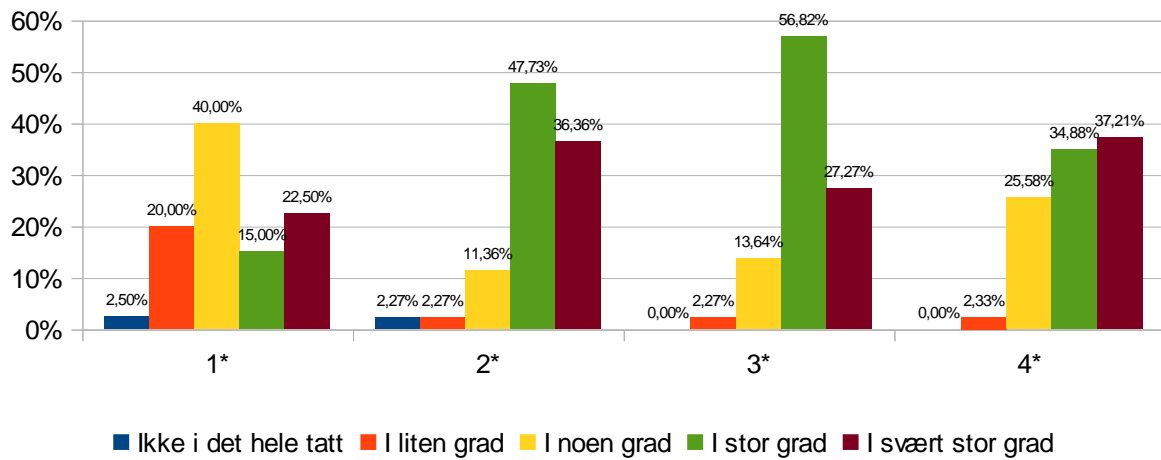


Data (i %):

Spørsmål 29 : Var følgende tilfredsstillende på avdelingen:						
Spørsmål	Ikke i det hele tatt	I liten grad	I noen grad	I stor grad	I svært stor grad	Total antall svar
a. Fritidstilbud	2.5%	20%	40%	15%	22.5%	40
b. Renhold	2.27%	2.27%	11.36%	47.73%	36.36%	44
c. Inneklima	0%	2.27%	13.64%	56.82%	27.27%	44
d. Mat	0%	2.33%	25.58%	34.88%	37.21%	43

I prosent

Spørsmål 29 : Var følgende tilfredsstillende på avdelingen:



1*) a. Fritidstilbud

2*) b. Renhold

3*) c. Inneklima

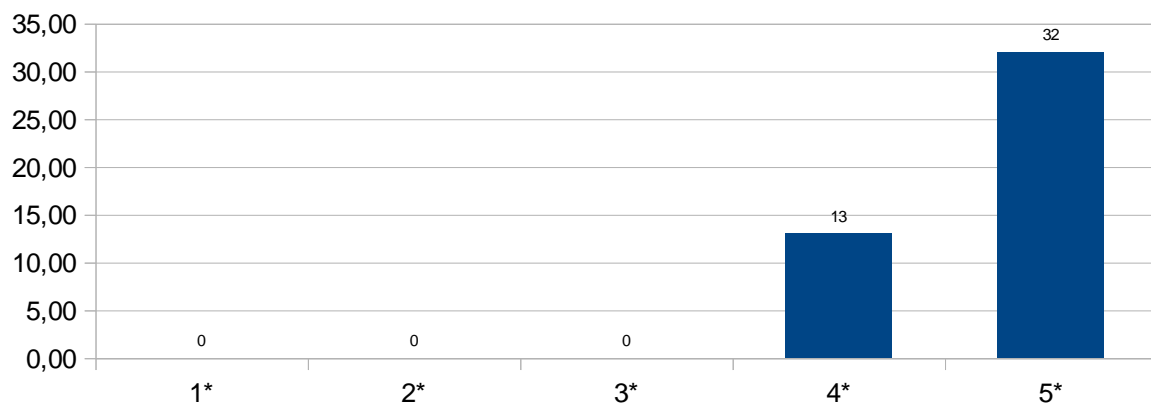
4*) d. Mat

Spørsmål 30: Alt i alt, hvor fornøyd er du med tilbudet du fikk på rehabiliteringsavdelingen?

Svar	Verdi	Prosent	Antall
Svært misfornøyd	1	0%	0
Ganske misfornøyd	2	0%	0
Både og	3	0%	0
Ganske fornøyd	4	28.89%	13
Svært fornøyd	5	71.11%	32
Standardavvik.: 0.84	Varians: 0.711	Median: 5	Gj.sn.: 4
Maks: 5	Min: 4	Totalt antall svar: 45 (95%)	

Antall

Spørsmål 30: Alt i alt, hvor fornøyd er du med tilbudet du fikk på rehabiliteringsavdelingen?



1*) Svært misfornøyd

2*) Ganske misfornøyd

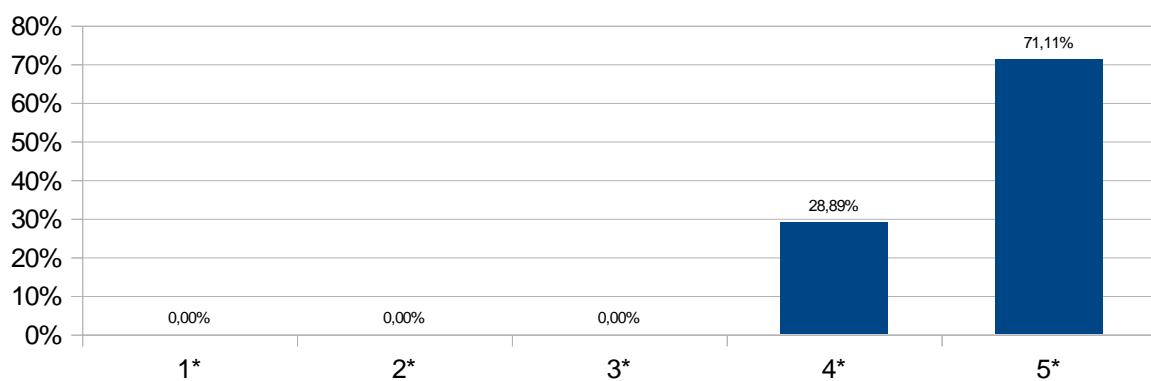
3*) Både og

4*) Ganske fornøyd

5*) Svært fornøyd

I prosent

Spørsmål 30 : Alt i alt, hvor fornøyd er du med tilbudet du fikk på rehabiliteringsavdelingen?



1*) Svært misfornøyd

2*) Ganske misfornøyd

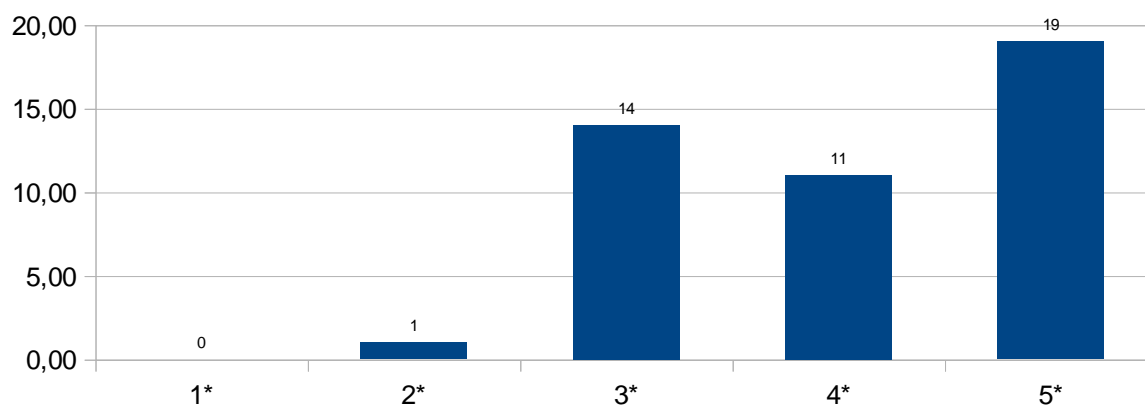
3*) Både og

4*) Ganske fornøyd

5*) Svært fornøyd

Spørsmål 31: Alt i alt, hvordan vurderer du tilbudet du fikk på rehabiliteringsavdelingen?

Svar	Verdi	Prosent	Antall
Mye dårligere enn forventet	1	0%	0
Noe dårligere enn forventet	2	2.22%	1
Som forventet	3	31.11%	14
Noe bedre enn forventet	4	24.44%	11
Mye bedre enn forventet	5	42.22%	19
Standardavvik.: 0.91	Varians: 0.822	Median: 4	Gj.sn.: 4
Maks: 5	Min: 2	Totalt antall svar: 45 (95%)	

Antall**Spørsmål 31: Alt i alt, hvordan vurderer du tilbudet du fikk på rehabiliteringsavdelingen?**

1*) Mye dårligere enn forventet

2*) Noe dårligere enn forventet

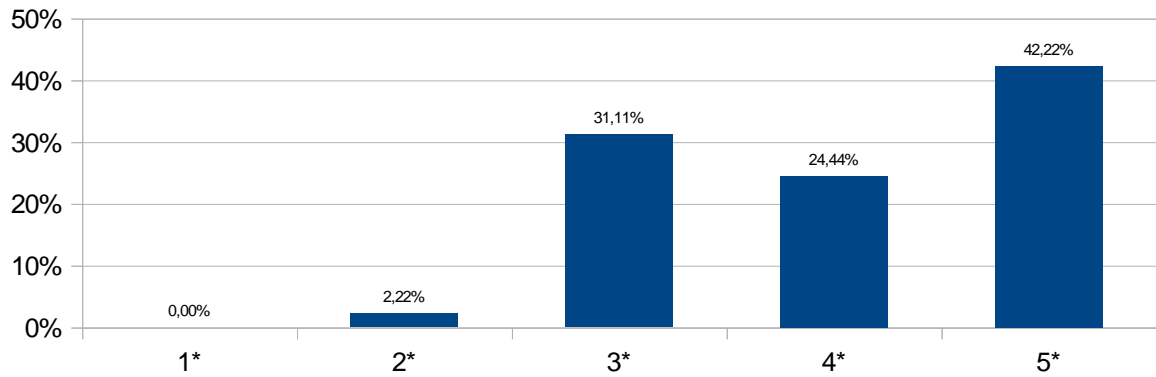
3*) Som forventet

4*) Noe bedre enn forventet

5*) Mye bedre enn forventet

I prosent

Spørsmål 31 : Alt i alt, hvordan vurderer du tilbudet du fikk på rehabiliteringsavdelingen?



1*) Mye dårligere enn forventet

2*) Noe dårligere enn forventet

3*) Som forventet

4*) Noe bedre enn forventet

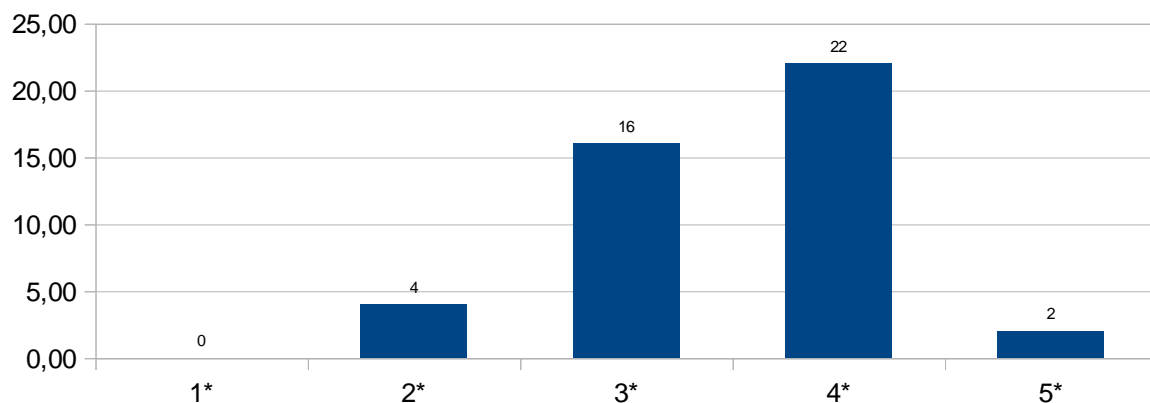
5*) Mye bedre enn forventet

Spørsmål 32: Hva ventet du på forhånd at rehabiliteringsopplegget skulle bety for tilstanden din?

Svar	Verdi	Prosent	Antall
Ingen bedring	1	0%	0
Liten bedring	2	9.09%	4
Moderat bedring	3	36.36%	16
Stor bedring	4	50%	22
Jeg skulle bli helt bra	5	4.55%	2
Standardavvik.: 0.88	Varians: 0.773	Median: 4	Gj.sn.: 3
Maks: 5	Min: 2	Totalt antall svar: 44 (93%)	

Antall

Spørsmål 32: Hva ventet du på forhånd at rehabiliteringsopplegget skulle bety for tilstanden din?



1*) Ingen bedring

2*) Liten bedring

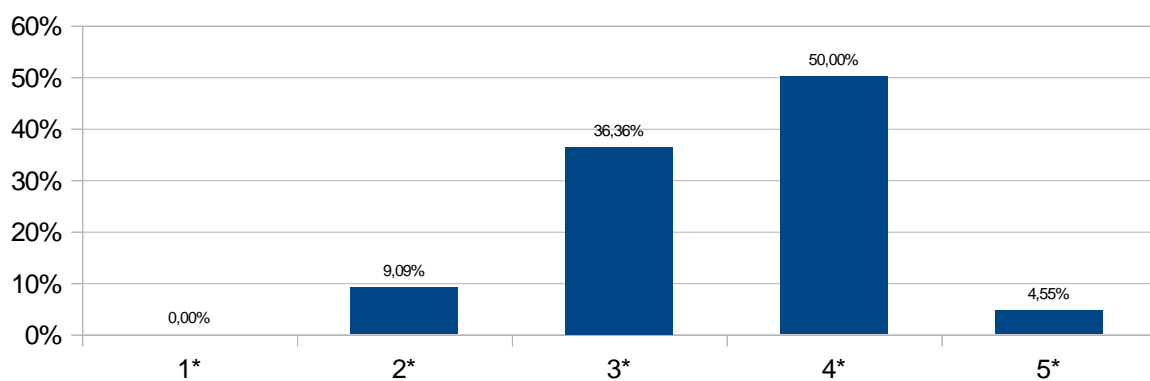
3*) Moderat bedring

4*) Stor bedring

5*) Jeg skulle bli helt bra

I prosent

Spørsmål 32 : Hva ventet du på forhånd at rehabiliteringsopplegget skulle bety for tilstanden din?



1*) Ingen bedring

2*) Liten bedring

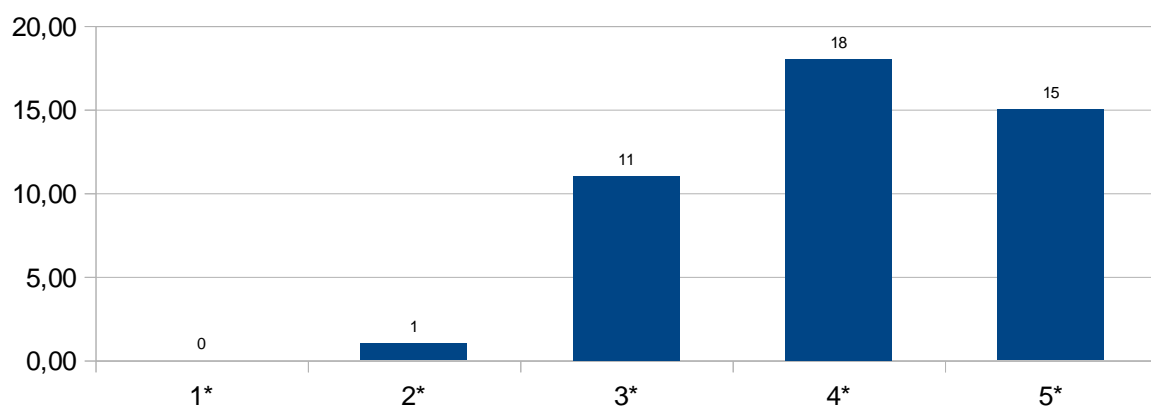
3*) Moderat bedring

4*) Stor bedring

5*) Jeg skulle bli helt bra

Spørsmål 33: Hvilket utbytte har du hatt, alt i alt, av rehabiliteringsopplegget?

Svar	Verdi	Prosent	Antall
Ikke noe utbytte	1	0%	0
Lite utbytte	2	2.22%	1
En del utbytte	3	24.44%	11
Stort utbytte	4	40%	18
Svært stort utbytte	5	33.33%	15
Standardavvik.: 0.82	Varsians: 0.667	Median: 4	Gj.sn.: 4
Maks: 5	Min: 2	Totalt antall svar: 45 (95%)	

Antall**Spørsmål 33: Hvilket utbytte har du hatt, alt i alt, av rehabiliteringsopplegget?**

1*) Ikke noe utbytte

2*) Lite utbytte

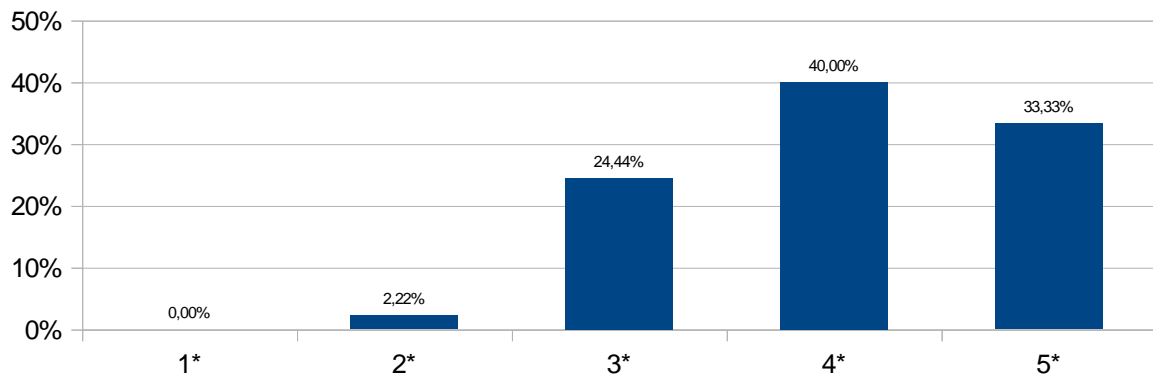
3*) En del utbytte

4*) Stort utbytte

5*) Svært stort utbytte

I prosent

Spørsmål 33 : Hvilket utbytte har du hatt, alt i alt, av rehabiliteringsopplegget?



1*) Ikke noe utbytte

2*) Lite utbytte

3*) En del utbytte

4*) Stort utbytte

5*) Svært stort utbytte

Statistikk:

Spørsmål 34: Hvilket utbytte har du hatt av oppholdet i forhold til følgende:

Spørsmål	Min	Maks	Gj.sn.	Median	Varians	Standardavvik
a. Din fysiske helse	2	5	3	4	1.58	1.26
b. Din psykiske helse	1	5	3	3	1.38	1.17

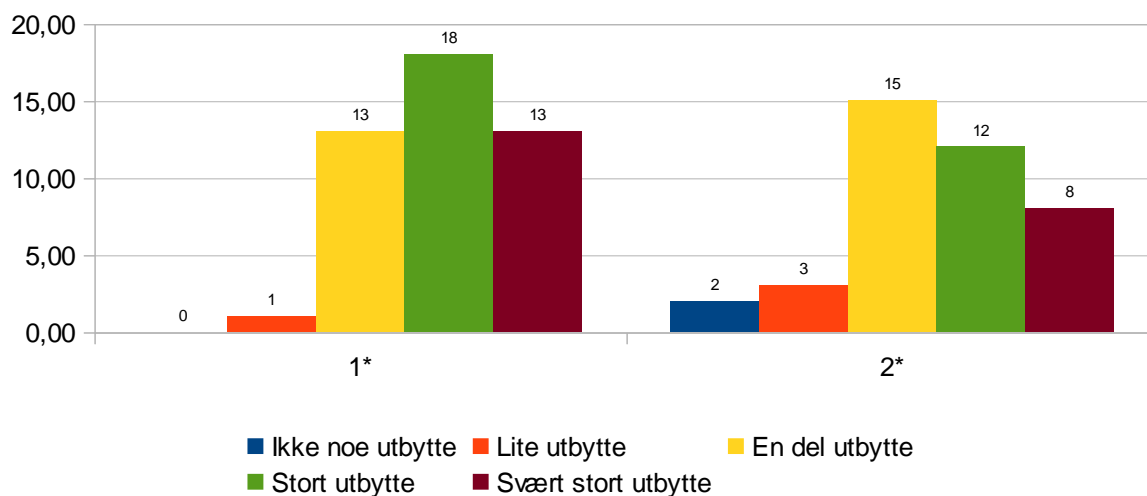
Data: Antall

Spørsmål 34 : Hvilket utbytte har du hatt av oppholdet i forhold til følgende:

Spørsmål	Ikke noe utbytte	Lite utbytte	En del utbytte	Stort utbytte	Svært stort utbytte	Totalt antall svar
a. Din fysiske helse	0	1	13	18	13	45
b. Din psykiske helse	2	3	15	12	8	40

Antall

Spørsmål 34: Hvilket utbytte har du hatt av oppholdet i forhold til følgende:



1*) a. Din fysiske helse

2*) b. Din psykiske helse

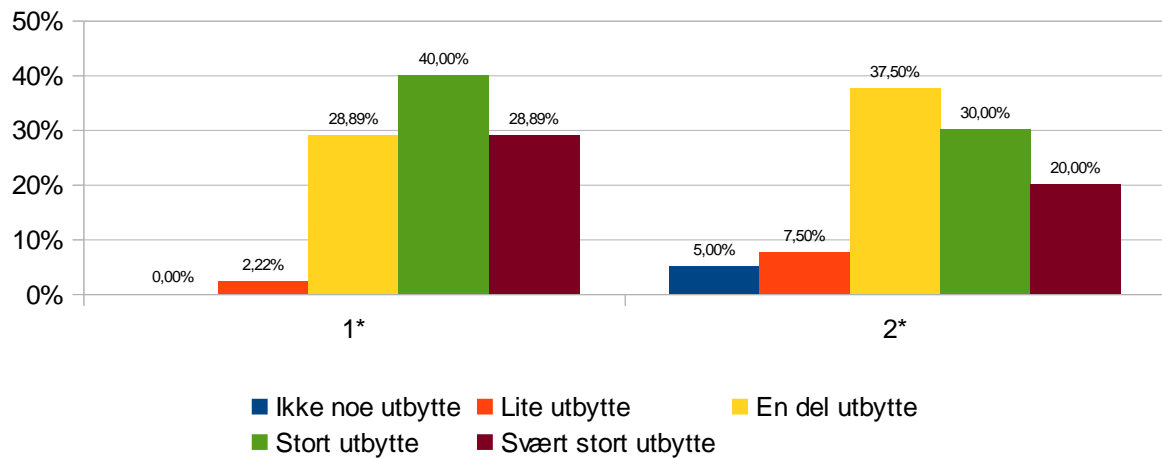
Data (i %):

Spørsmål 34 : Hvilket utbytte har du hatt av oppholdet i forhold til følgende:

Spørsmål	Ikke noe utbytte	Lite utbytte	En del utbytte	Stort utbytte	Svært stort utbytte	Totalt antall svar
a. Din fysiske helse	0%	2.22%	28.89%	40%	28.89%	45
b. Din psykiske helse	5%	7.5%	37.5%	30%	20%	40

I prosent

Spørsmål 34 : Hvilket utbytte har du hatt av oppholdet i forhold til følgende:



1*) a. Din fysiske helse

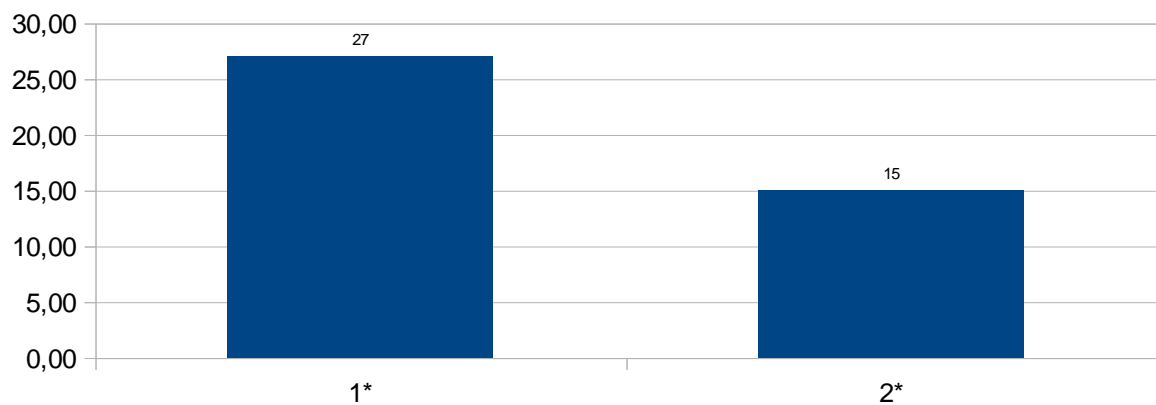
2*) b. Din psykiske helse

Bakgrunn - Kjønn: Er du mann eller kvinne?

Svar	Verdi	Prosent	Antall
Mann	1	64.29%	27
Kvinne	2	35.71%	15
Standardavvik.: 0.6	Varians: 0.357	Median: 1	Gj.sn.: 1
Maks: 2	Min: 1	Totalt antall svar: 42 (89%)	

Antall

Bakgrunn - Kjønn: Er du mann eller kvinne?

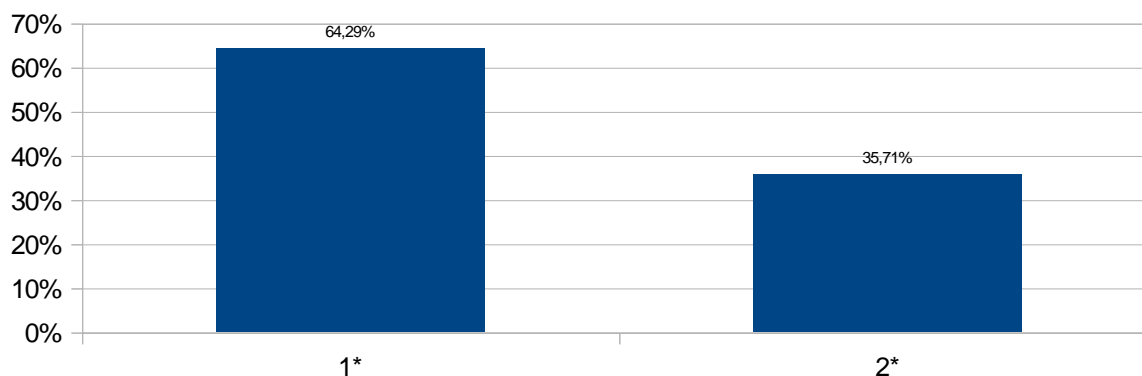


1*) Mann

2*) Kvinne

I prosent

Bakgrunn - Kjønn : Er du mann eller kvinne?



1*) Mann

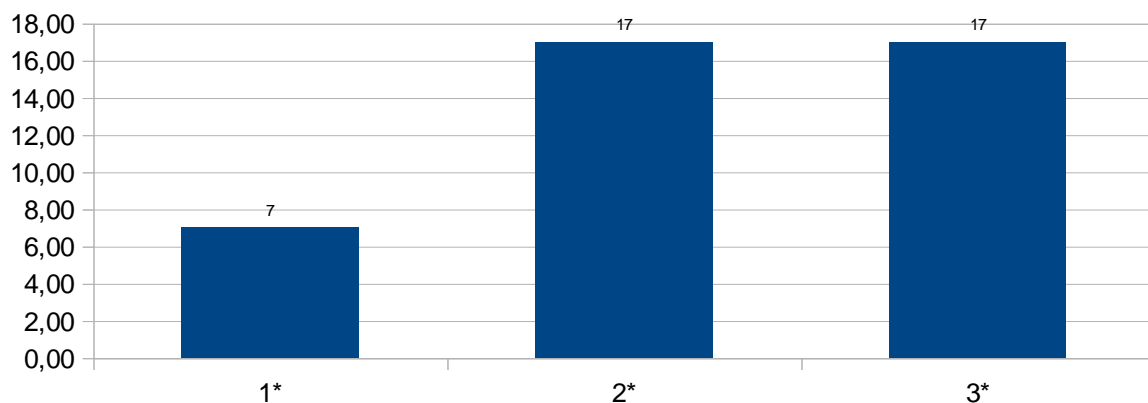
2*) Kvinne

Bakgrunn - Utdanning: Hva er din høyeste fullførte utdanning?

Svar	Verdi	Prosent	Antall
Grunnskole (7 - 10 år)	1	17.07%	7
Gymnas/ yrkesskole/ videregående skole	2	41.46%	17
Høgskole/ Universitet	3	41.46%	17
Standardavvik.: 0.77	Varians: 0.585	Median: 2	Gj.sn.: 2
Maks: 3	Min: 1	Totalt antall svar: 41 (87%)	

Antall

Bakgrunn - Utdanning: Hva er din høyeste fullførte utdanning?



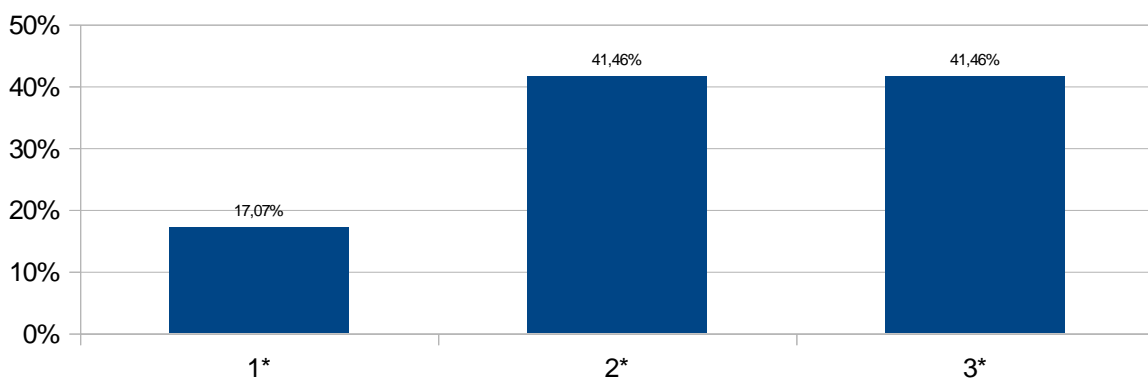
1*) Grunnskole (7 - 10 år)

2*) Gymnas/ yrkesskole/ videregående skole

3*) Høgskole/ Universitet

I prosent

Bakgrunn - Utdanning : Hva er din høyeste fullførte utdanning?



1*) Grunnskole (7 - 10 år)

2*) Gymnas/ yrkesskole/ videregående skole

3*) Høgskole/ Universitet

Bakgrunn - Alder: Hva er din alder?

Min: 21.0

Maks: 85.0

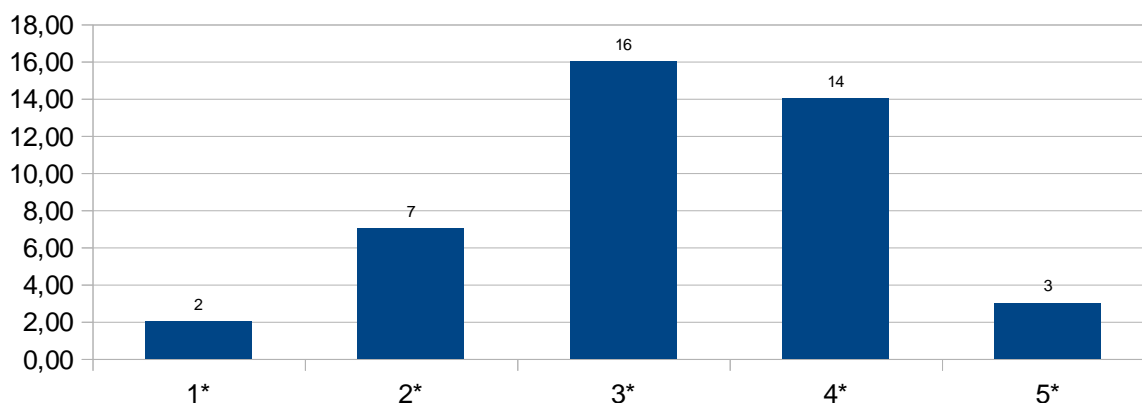
Gj.sn.: 50.62

Median: 58.5

Sum: 2,379

Totalt antall svar: 42 (89%)**Bakgrunn - Egen helse: Stort sett vil du si din helse er:**

Svar	Verdi	Prosent	Antall
Utmerket	1	4.76%	2
Meget god	2	16.67%	7
God	3	38.1%	16
Nokså god	4	33.33%	14
Dårlig	5	7.14%	3
Standardavvik.: 0.99	Varians: 0.976	Median: 3	Gj.sn.: 3
Maks: 5	Min: 1	Totalt antall svar: 42 (89%)	

Antall**Bakgrunn - Egen helse: Stort sett vil du si din helse er:**

1*) Utmerket

2*) Meget god

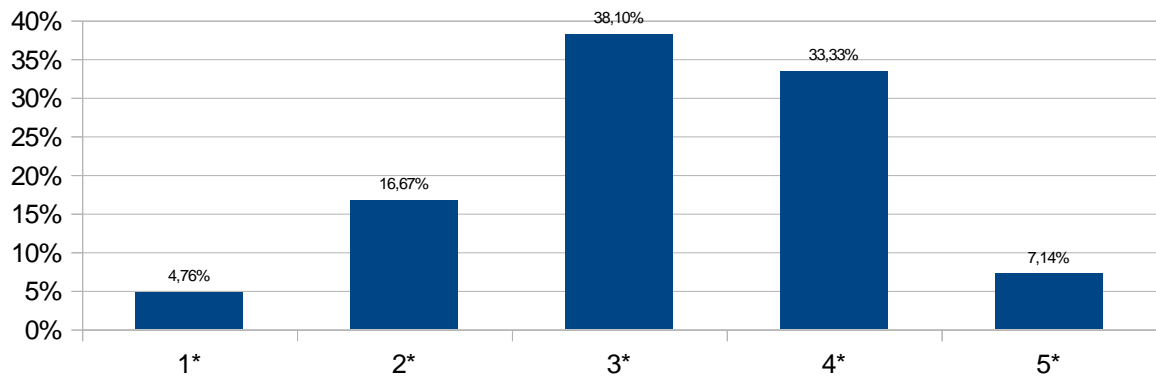
3*) God

4*) Nokså god

5*) Dårlig

I prosent

Bakgrunn - Egen helse : Stort sett vil du si din helse er:



1*) Utmerket

2*) Meget god

3*) God

4*) Nokså god

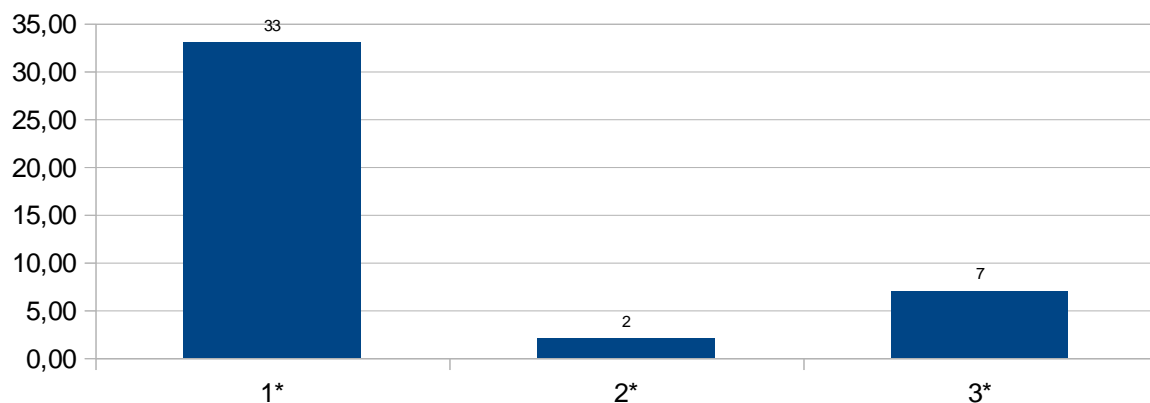
5*) Dårlig

Bakgrunn - utfylling: Fikk du hjelp til å fylle ut spørreskjemaet?

Svar	Verdi	Prosent	Antall
Nei	1	78.57%	33
Ja, av ansatte ved avdelingen	2	4.76%	2
Ja, av pårørende/andre	3	16.67%	7
Standardavvik.: 0.85	Varians: 0.714	Median: 1	Gj.sn.: 1
Maks: 3	Min: 1	Totalt antall svar: 42 (89%)	

Antall

Bakgrunn - utfylling: Fikk du hjelp til å fylle ut spørreskjemaet?



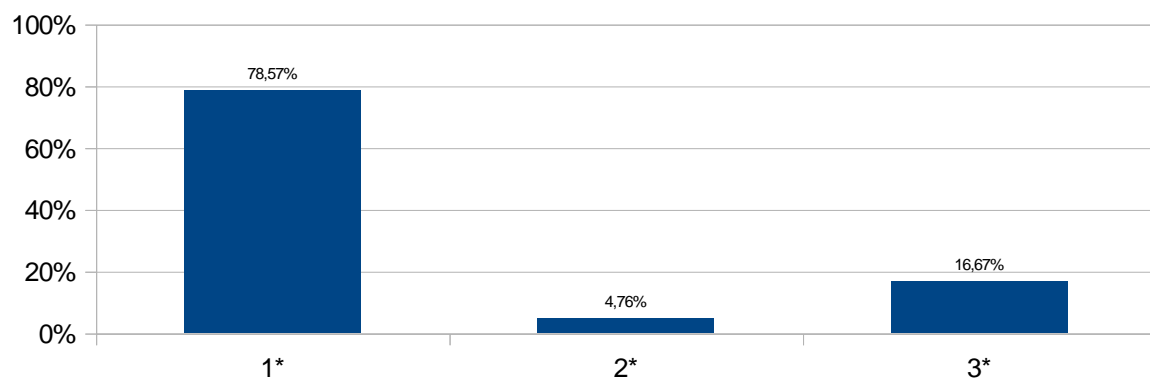
1*) Nei

2*) Ja, av ansatte ved avdelingen

3*) Ja, av pårørende/andre

I prosent

Bakgrunn - utfylling : Fikk du hjelp til å fylle ut spørreskjemaet?



1*) Nei

2*) Ja, av ansatte ved avdelingen

3*) Ja, av pårørende/andre

Tekstsvarspørsmål: Basert på dine erfaringer med avdelingen, hva er dine forbedringsforslag?

Svar

Altfor mye suppe og for lite stekt mat til middag.

Dobbeltrom ikke ok. Bemanning bedre når krevende pasienter.

Det som trekker ned er at det tok lang tid før jeg hadde treningsplan og målmøte. Mener disse burde vært klare andre dagen. Savner TV på rommet :). Gikk 5,5 dager til jeg hadde trening. Gikk 1,5 uke før målmøte. PS: Folkene er fantastiske og yter stor service.

Bodde på 2-mannsrom. Opplegget med bruk av 2-mannsrom for så langt opphold er ikke standard i dagens samfunn.

Kunne utnytte treningen til det bedre, med gangen/bevegelse.

Kveldsstimuleringen blir lagt til et annet tidspunkt. Akupunktur ønskelig.

1. Kjøpe inn bedre og mer variert utstyr til fysiosal især. 2. TV-rom helst i eget rom (lukke veggen) pga støy-og støyskjerming. Jeg tror dette svarer seg mest i forhold til kost/nytte. Tven forstyrrer. 3. Maten var svært god, og lagd med omtanke, men kunne hatt flere sunne alternativer i utgangspunktet. På forespørsel var de svært hjelpsomme med alternativer. Men alle pasienter kunne ha godt av sunnere mat. Feks mye foccacia og pastasalat. Mye karbohydrater og blandingsprodukter, litt lite protein og grønnsaker særlig til lunsj. Men mattilbudet ellers var strålende.

Jeg syns det er helt topp!

Ikke noe jeg kommer på etter mitt opphold, nei.

Litt bedre organisering på kjøkkenet, følte ikke det var samordning mellom kjøkkenpersonal og innkjøp/bestilling (bør bedres). Ellers veldig fornøyd med alt opplegg.

- Mottak av nye pasienter - la de føle seg velkommen, skape et godt førsteinntrykk. - Skape et miljø rundt måltider. Pleiere tar seg tid til det lille ekstra- mat og miljø. Noen er flinke til å fiffe opp måltidene til lunsj og kvelds. Det er viktig.

Sunnere og mer variert mat. Tøyning/stimulering ift timeplan og behov. TV-delen av stua bedre tilrettelagt (flere godstoler,sofa,spill,større TV, dimmet lys)

Litt mer aktiviteter på ettermiddag / kveld.

Større treningsrom, så det kunne vært flere treningsapparater.

Bra samarbeing ned/opp!! Prioriteringen til "friske" pasienter dårlig får ikkje behande (prøve... men...)

MER FRITIDSAKTIVITETER. TV på rommet. NOEN SOM DRO i gang noe. Hva som helst.

Som verneombud i Norconsult avd. Stavanger har jeg meldt fra om fokusering av rutiner spesielt ved matsal B og rengjøring av pasientrommene etter uhell- Jeg reagerer at bekkenlokk og skift av sengetøy skjer midt i matserving. PS2. Passiv håndstimulering har ikke fungert selv om dette står på timeplanen!

Totalt antall svar: 17 (36%)