

HAVO 2016/2017: DEMOGRAFISKE opplysninger

Rapport laget: 09.jun.2017

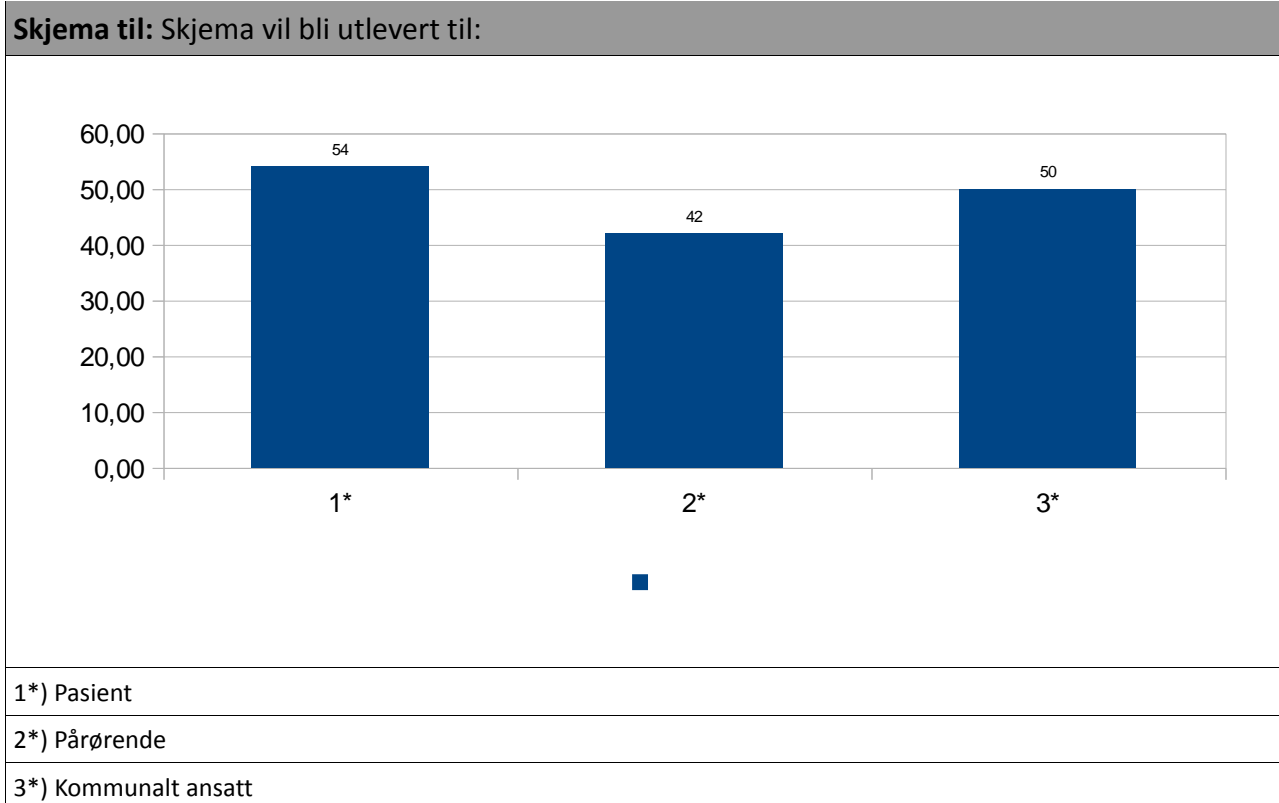
Undersøkellesperiode: 06.feb.2017 - 01.apr.2017

Grupper: Svar fra åpen undersøkelse

Responsrate: 97

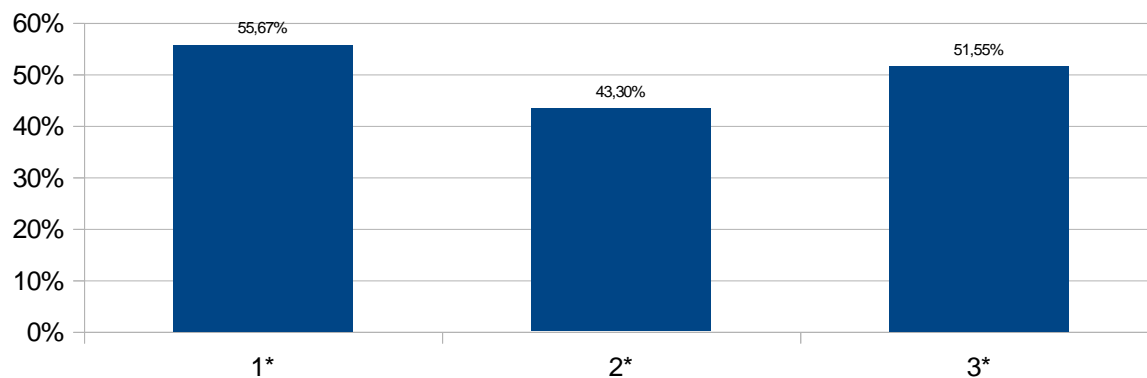
| Skjema til: Skjema vil bli utlevert til: | | |
|--|---------|--------------------------------------|
| Svar | Prosent | Antall |
| Pasient | 55.67% | 54 |
| Pårørende | 43.3% | 42 |
| Kommunalt ansatt | 51.55% | 50 |
| | | Totalt antall svar: 97 (100%) |

Antall



I prosent

Skjema til : Skjema vil bli utlevert til:



1*) Pasient

2*) Pårørende

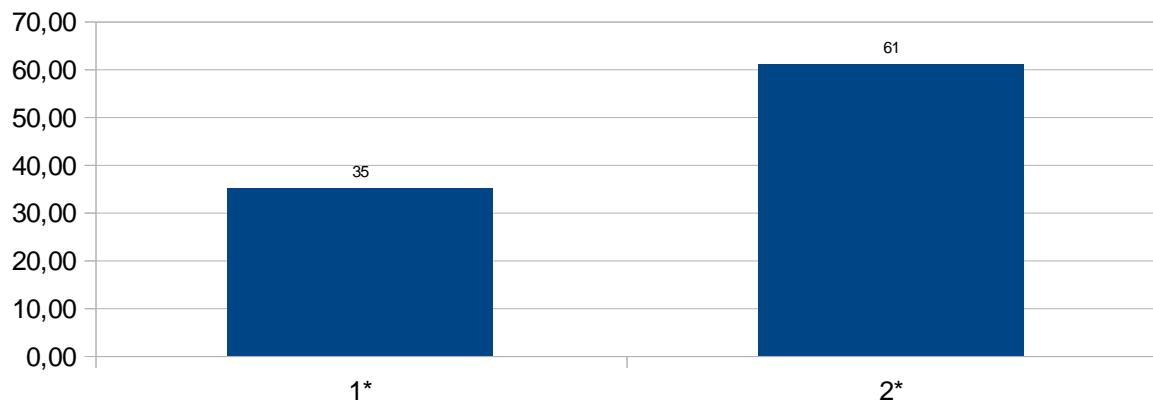
3*) Kommunalt ansatt

Kjønn: 1. Kjønn:

| Svar | Prosent | Antall |
|--------|---------|-------------------------------------|
| Kvinne | 36.46% | 35 |
| Mann | 63.54% | 61 |
| | | Totalt antall svar: 96 (98%) |

Antall

Kjønn: 1. Kjønn:

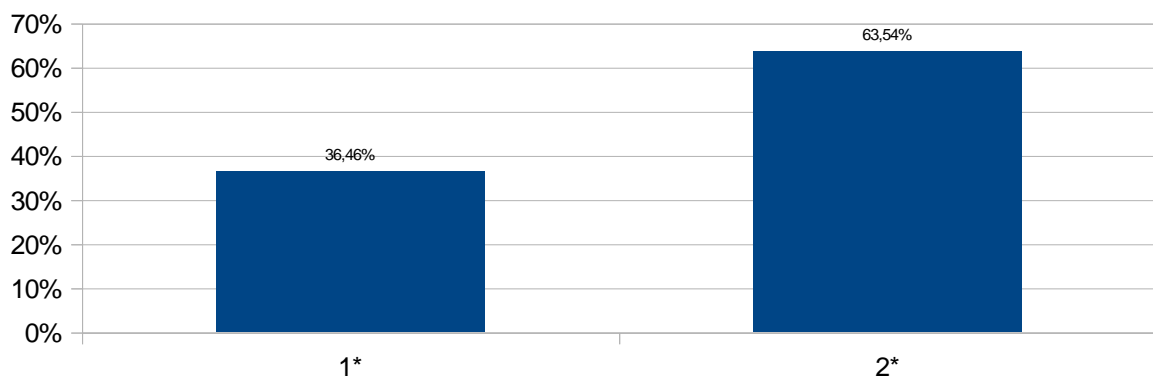


1*) Kvinne

2*) Mann

I prosent

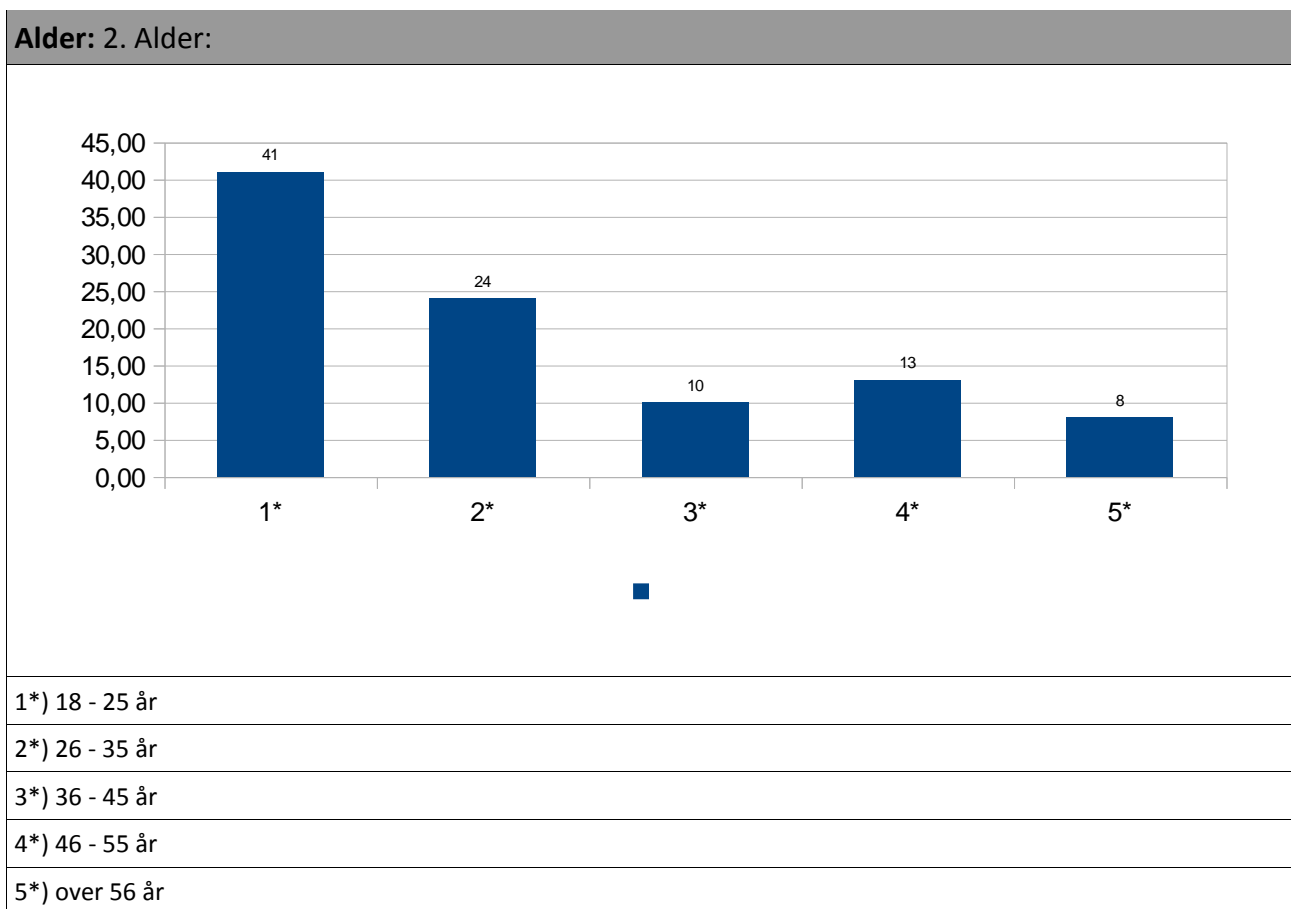
Kjønn : 1. Kjønn:



1*) Kvinne

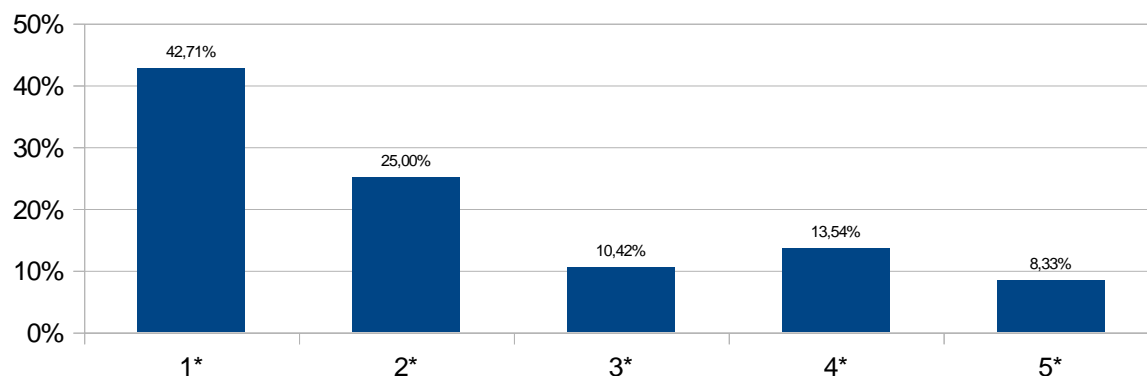
2*) Mann

| Alder: 2. Alder: | | |
|------------------|---------|-------------------------------------|
| Svar | Prosent | Antall |
| 18 - 25 år | 42.71% | 41 |
| 26 - 35 år | 25% | 24 |
| 36 - 45 år | 10.42% | 10 |
| 46 - 55 år | 13.54% | 13 |
| over 56 år | 8.33% | 8 |
| | | Totalt antall svar: 96 (98%) |



I prosent

Alder : 2. Alder:



1*) 18 - 25 år

2*) 26 - 35 år

3*) 36 - 45 år

4*) 46 - 55 år

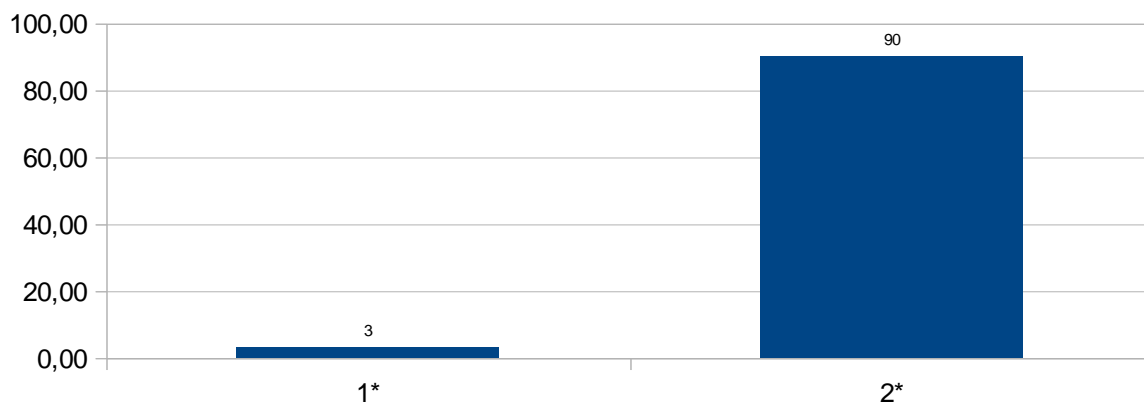
5*) over 56 år

tolk: 3. Benyttes tolk under samtaler/konsultasjoner?

| Svar | Prosent | Antall |
|------|---------|-------------------------------------|
| Ja | 3.23% | 3 |
| Nei | 96.77% | 90 |
| | | Totalt antall svar: 93 (95%) |

Antall

tolk: 3. Benyttes tolk under samtaler/konsultasjoner?

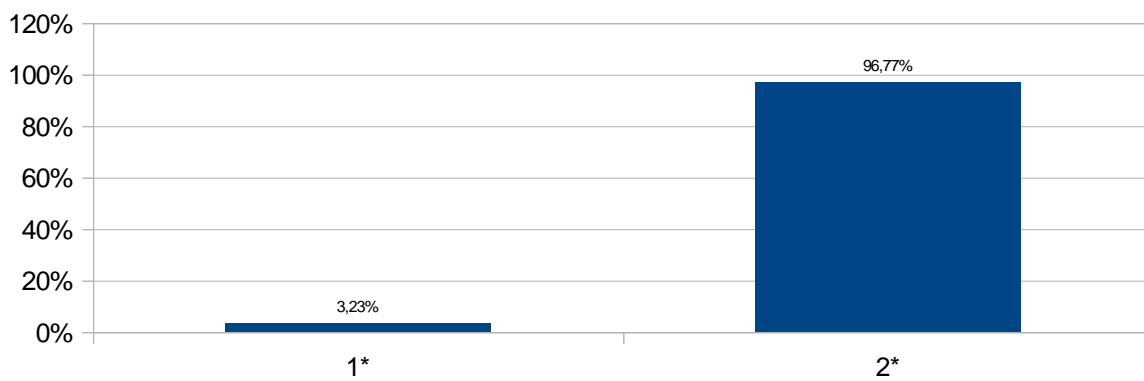


1*) Ja

2*) Nei

Prosent

tolk : 3. Benyttes tolk under samtaler/konsultasjoner?

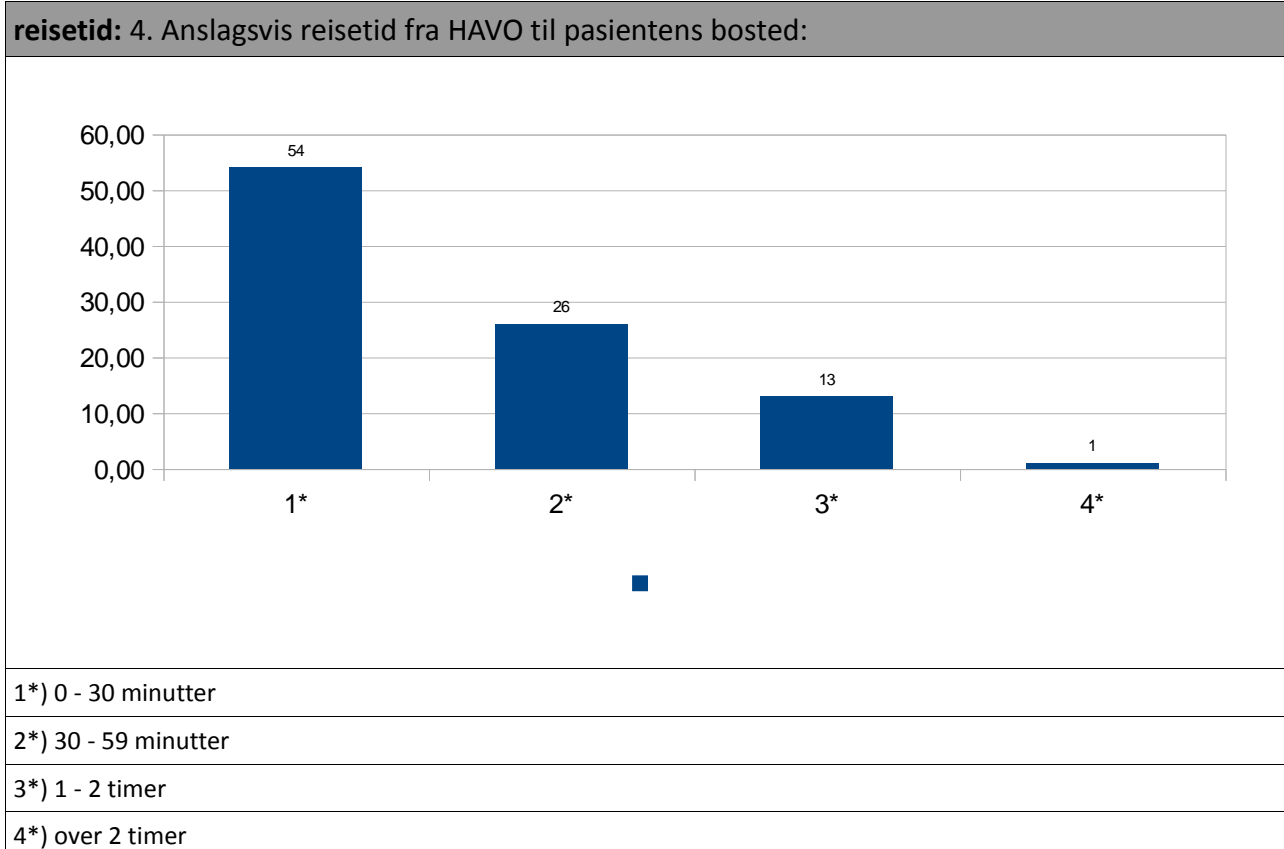


1*) Ja

2*) Nei

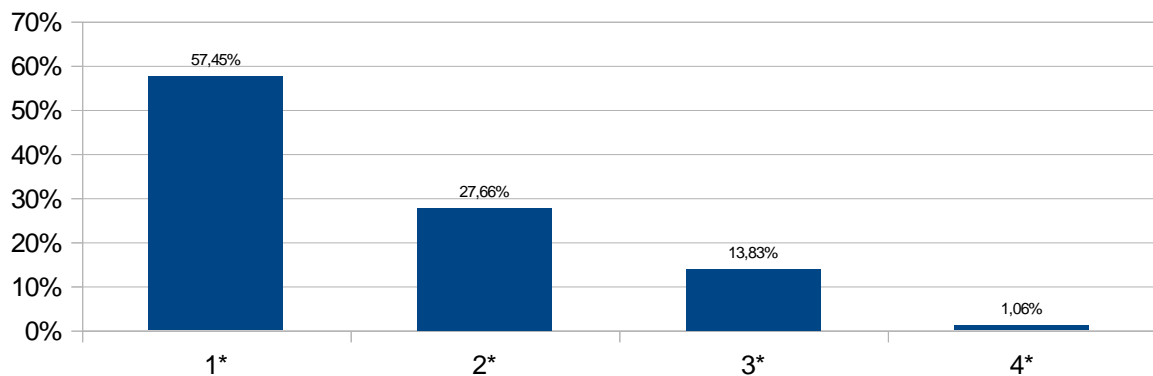
| reisetid: 4. Anslagsvis reisetid fra HAVO til pasientens bosted: | | |
|--|---------|-------------------------------------|
| Svar | Prosent | Antall |
| 0 - 30 minutter | 57.45% | 54 |
| 30 - 59 minutter | 27.66% | 26 |
| 1 - 2 timer | 13.83% | 13 |
| over 2 timer | 1.06% | 1 |
| | | Totalt antall svar: 94 (96%) |

Antall



I prosent

reisetid : 4. Anslagsvis reisetid fra HAVO til pasientens bosted:



1*) 0 - 30 minutter

2*) 30 - 59 minutter

3*) 1 - 2 timer

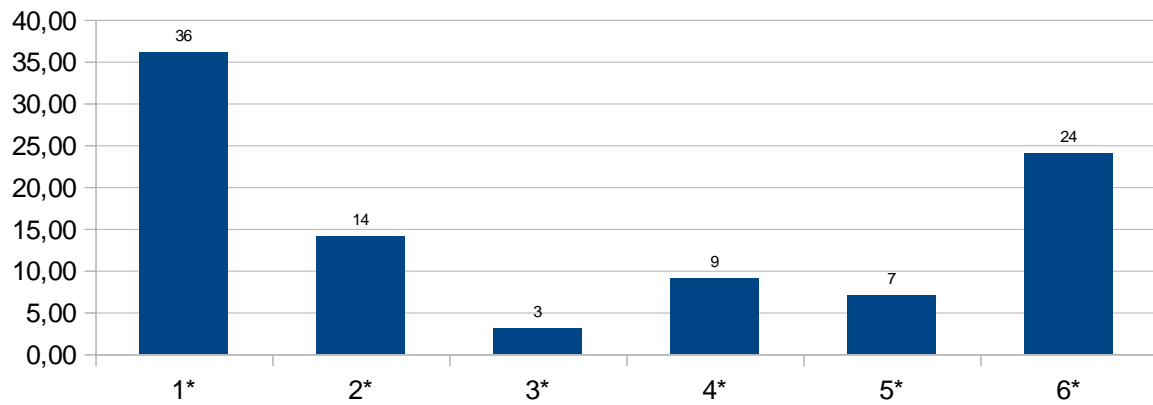
4*) over 2 timer

diag ved utfylling: 5. Kjente diagnoser ved utfyllingstidspunktet. Punkt a og b må alltid fylles ut. Resterende dersom aktuelt. (ICD-10 koder er oppgitt i parentes, og diagnosestrukturen er basert på diagnosesystemet DC-LD). **a. Grad av utviklingshemming: (F70 – F79)**

| Svar | Prosent | Antall |
|-------------------------|---------|-------------------------------------|
| Ingen utviklingshemming | 38.71% | 36 |
| Lett | 15.05% | 14 |
| Moderat | 3.23% | 3 |
| Alvorlig | 9.68% | 9 |
| Dyp | 7.53% | 7 |
| Uspesifisert grad | 25.81% | 24 |
| | | Totalt antall svar: 93 (95%) |

Antall

diag ved utfylling: 5. Kjente diagnoser ved utfyllingstidspunktet. Punkt a og b må alltid fylles ut. Resterende dersom aktuelt. (ICD-10 koder er oppgitt i parentes, og diagnosestrukturen er basert på diagnosesystemet DC-LD). **a. Grad av utviklingshemming: (F70 – F79)**



1*) Ingen utviklingshemming

2*) Lett

3*) Moderat

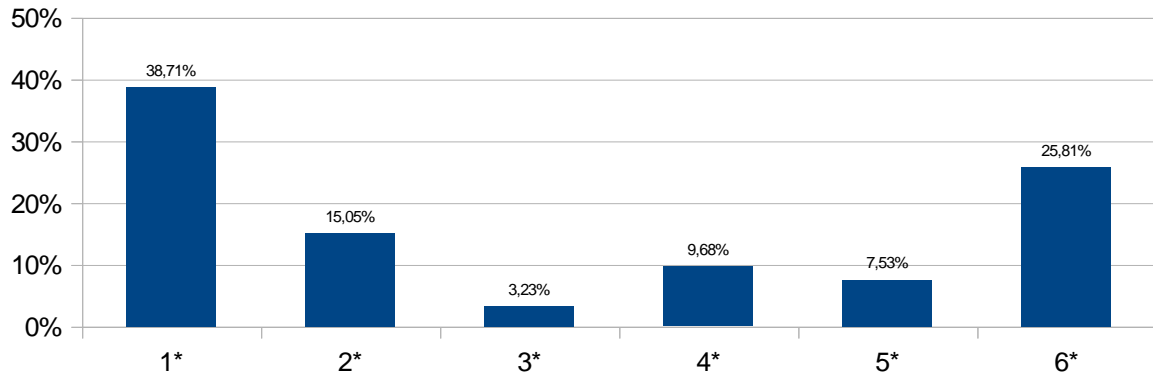
4*) Alvorlig

5*) Dyp

6*) Uspesifisert grad

I prosent

diag ved utfylling : 5. Kjente diagnoser ved utfyllingstidspunktet. Punkt a og b må alltid fylles ut. Resterende dersom aktuelt. (ICD-10 koder er oppgitt i parentes, og diagnosestrukturen er basert på diagnosesystemet DC-LD). **a. Grad av utviklingshemming: (F70 – F79)**



1*) Ingen utviklingshemming

2*) Lett

3*) Moderat

4*) Alvorlig

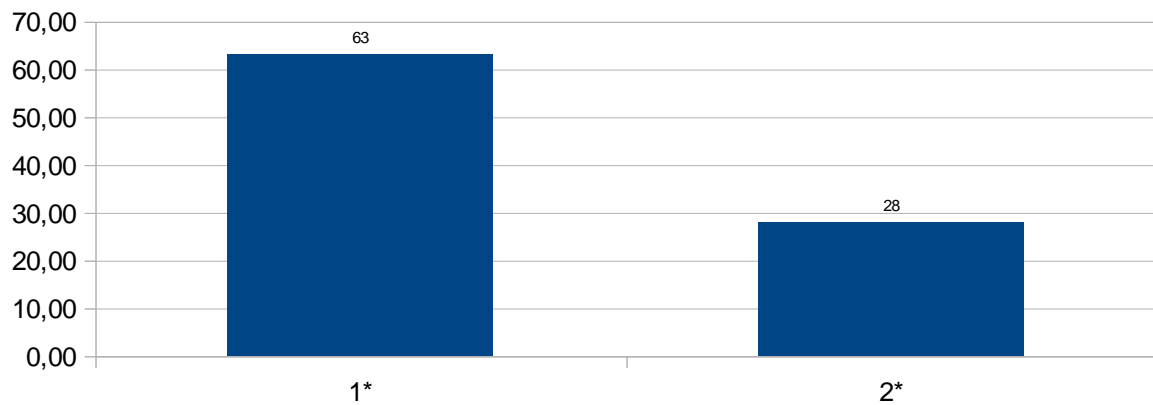
5*) Dyp

6*) Uspesifisert grad

5b: b. Årsaksdiagnose: Pasienten har en kjent årsak til sin funksjonshemming, enten genetisk tilstand eller følge av annen sykdom/skade

| Svar | Prosent | Antall |
|------|---------|-------------------------------------|
| Ja | 69.23% | 63 |
| Nei | 30.77% | 28 |
| | | Totalt antall svar: 91 (93%) |

5b: b. Årsaksdiagnose: Pasienten har en kjent årsak til sin funksjonshemning, enten genetisk tilstand eller følge av annen sykdom/skade

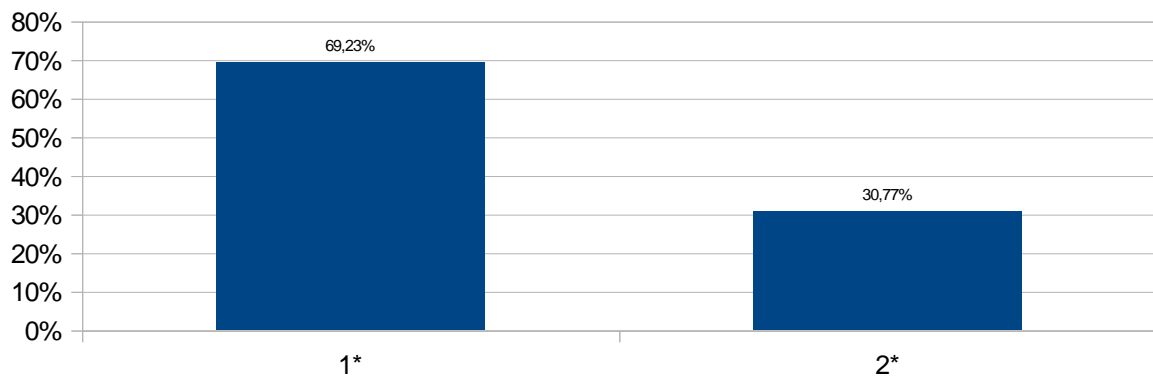


1*) Ja

2*) Nei

I prosent

5b : b. Årsaksdiagnose: Pasienten har en kjent årsak til sin funksjonshemning, enten genetisk tilstand eller følge av annen sykdom/skade



1*) Ja

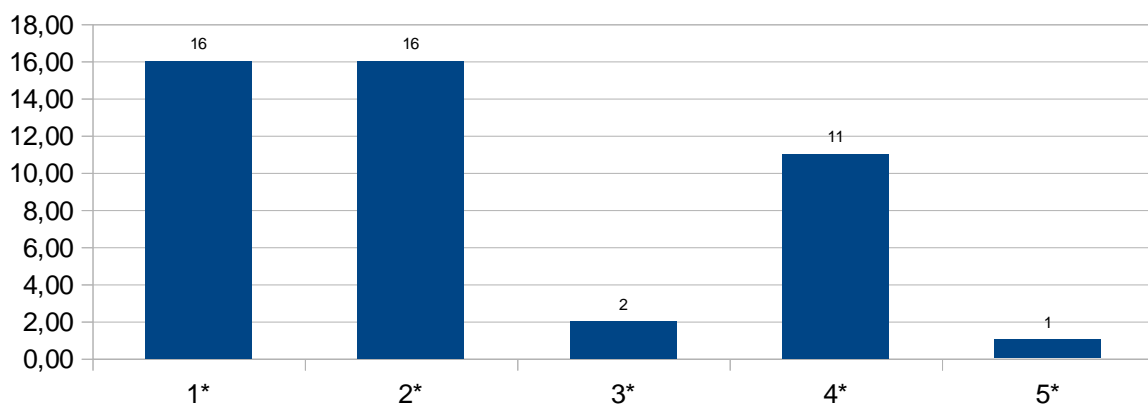
2*) Nei

5c: Du kan sette flere kryss på hvert underpunkt hvis aktuelt. c. Tilleggsproblemer

| Svar | Prosent | Antall |
|-----------------------|---------|-------------------------------------|
| Epilepsi (G40) | 38.1% | 16 |
| Cerebral parese (G80) | 38.1% | 16 |
| Demens (F00 – F03) | 4.76% | 2 |
| Synshemming | 26.19% | 11 |
| Hørselshemming | 2.38% | 1 |
| | | Totalt antall svar: 42 (43%) |

Antall

5c: Du kan sette flere kryss på hvert underpunkt hvis aktuelt. c. Tilleggsproblemer



1*) Epilepsi (G40)

2*) Cerebral parese (G80)

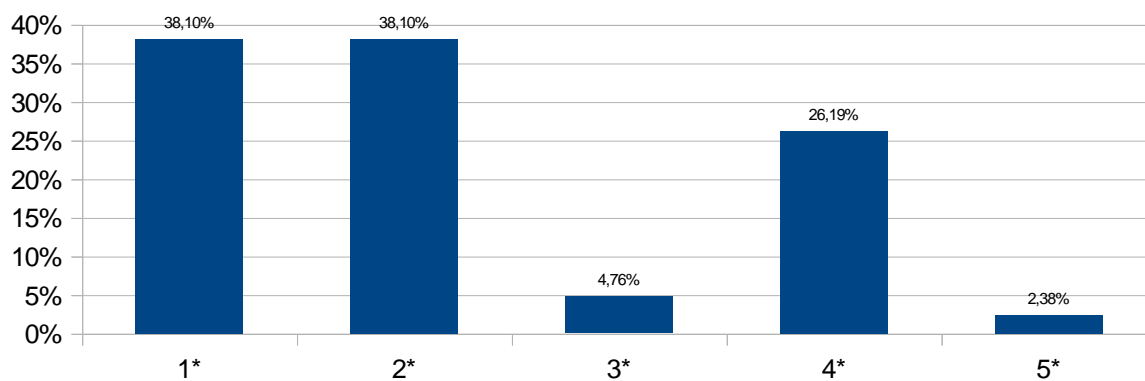
3*) Demens (F00 – F03)

4*) Synshemming

5*) Hørselshemming

I prosent

5c : Du kan sette flere kryss på hvert underpunkt hvis aktuelt. c. Tilleggsproblemer



1*) Epilepsi (G40)

2*) Cerebral parese (G80)

3*) Demens (F00 – F03)

4*) Synshemming

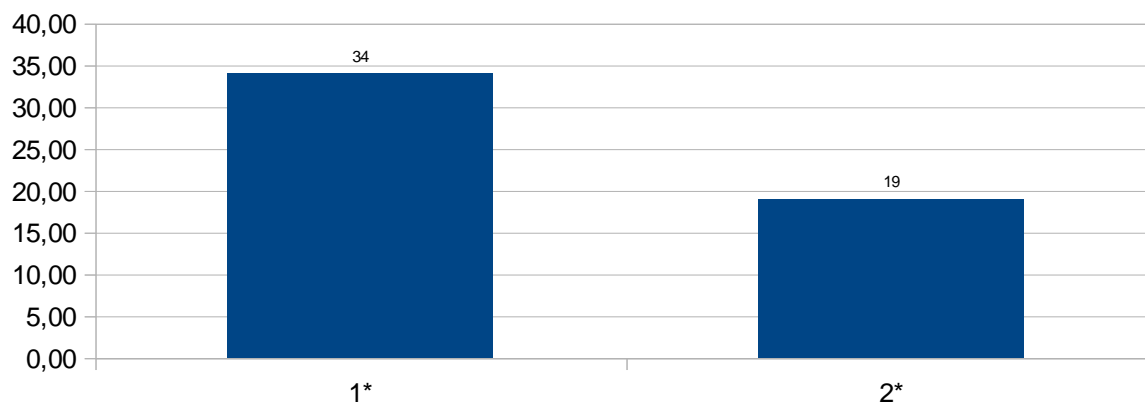
5*) Hørselshemming

5d: d. Utviklingsforstyrrelser

| Svar | Prosent | Antall |
|---|---------|-------------------------------------|
| Autismespekterlidelse (Barneautisme, Aspergers syndrom, annet) (F84) | 64.15% | 34 |
| Andre utviklingsforstyrrelser (språk, spesifikke lærevansker, motoriske vansker) (F80 – F83 og F85 - F89) | 35.85% | 19 |
| | | Totalt antall svar: 53 (54%) |

Antall

5d: d. Utviklingsforstyrrelser

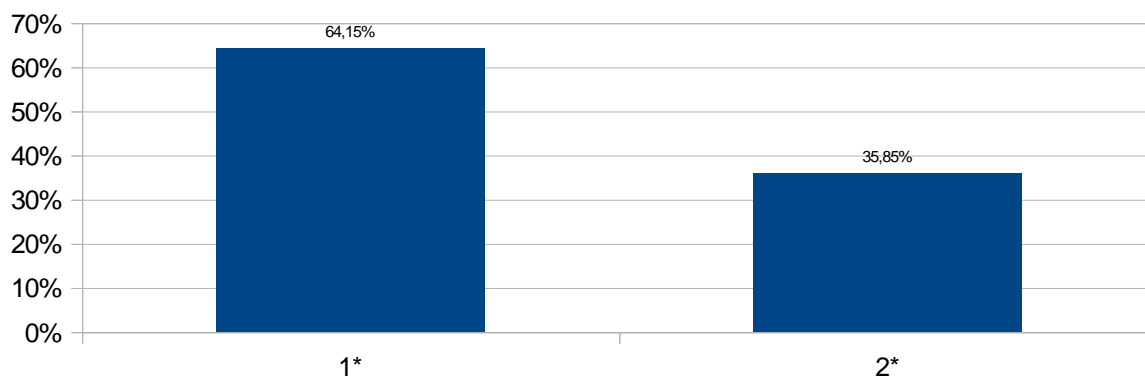


1*) Autismespekterlidelse (Barneautisme, Aspergers syndrom, annet) (F84)

2*) Andre utviklingsforstyrrelser (språk, spesifikke lærevansker, motoriske vansker) (F80 – F83 og F85 - F89)

I prosent

5d : d. Utviklingsforstyrrelser

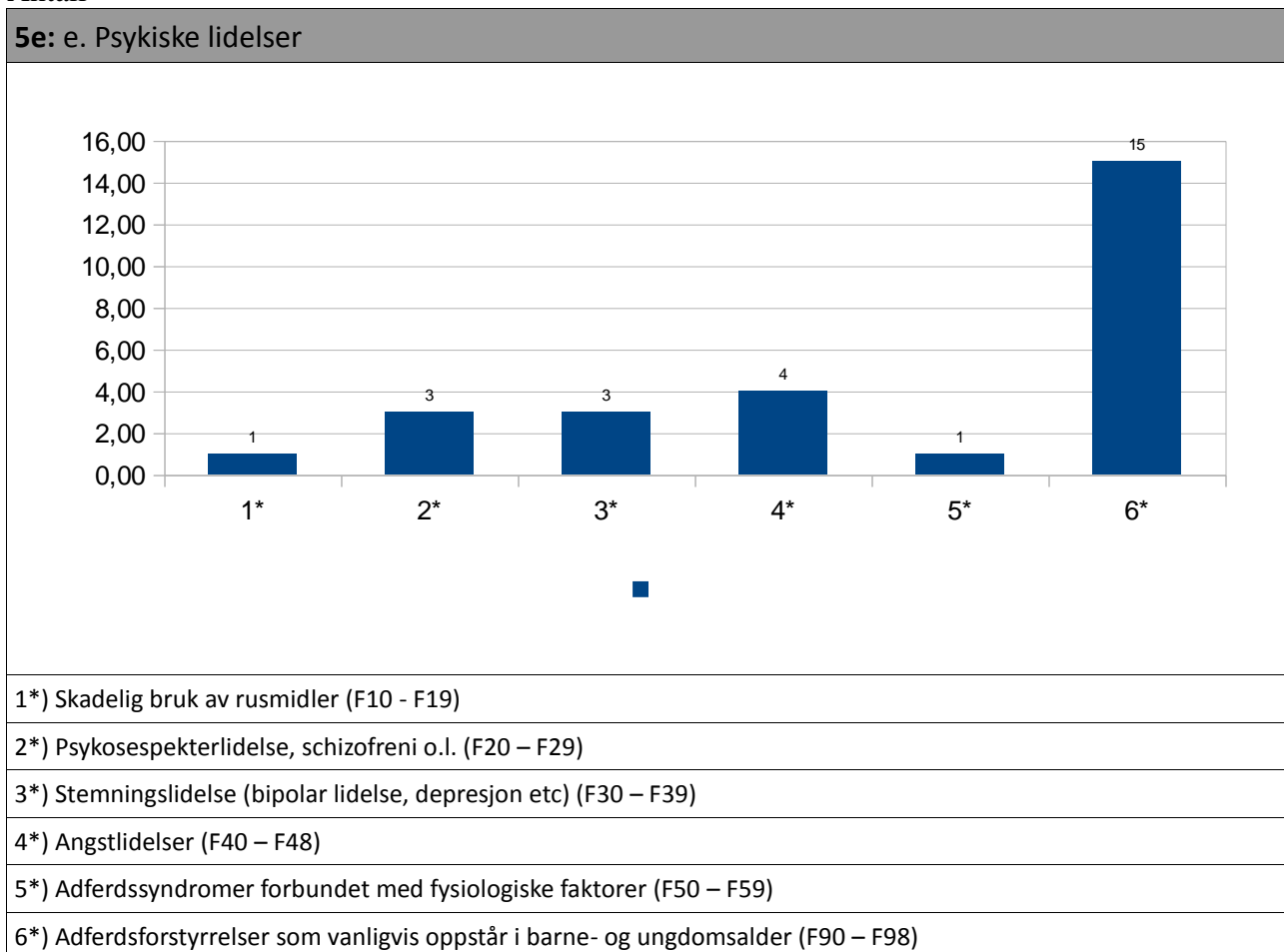


1*) Autismespekterlidelse (Barneautisme, Aspergers syndrom, annet) (F84)

2*) Andre utviklingsforstyrrelser (språk, spesifikke lærevansker, motoriske vansker) (F80 – F83 og F85 - F89)

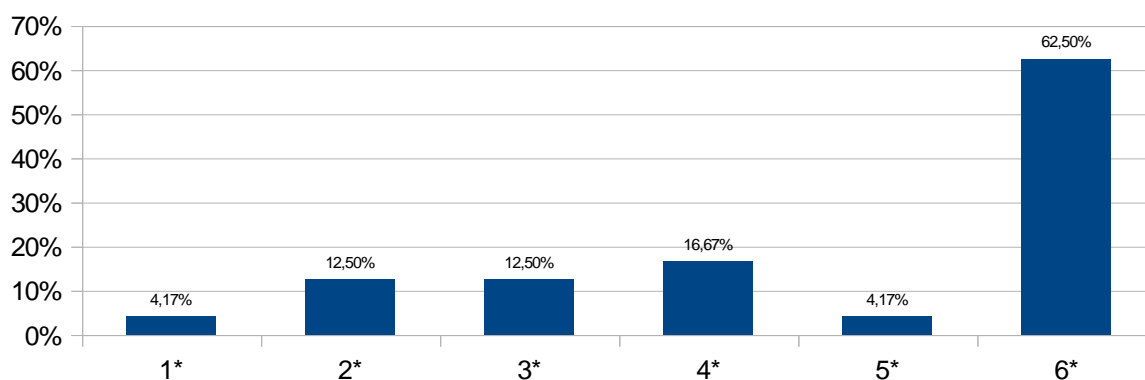
| 5e: e. Psykiske lidelser | | |
|---|---------|-------------------------------------|
| Svar | Prosent | Antall |
| Skadelig bruk av rusmidler (F10 - F19) | 4.17% | 1 |
| Psykospekterlidelse, schizofreni o.l. (F20 – F29) | 12.5% | 3 |
| Stemningslidelse (bipolar lidelse, depresjon etc) (F30 – F39) | 12.5% | 3 |
| Angstlidelser (F40 – F48) | 16.67% | 4 |
| Adferdssyndromer forbundet med fysiologiske faktorer (F50 – F59) | 4.17% | 1 |
| Adferdsforstyrrelser som vanligvis oppstår i barne- og ungdomsalder (F90 – F98) | 62.5% | 15 |
| | | Totalt antall svar: 24 (24%) |

Antall



I prosent

5e : e. Psykiske lidelser



1*) Skadelig bruk av rusmidler (F10 - F19)

2*) Psykosespekterlidelse, schizofreni o.l. (F20 – F29)

3*) Stemningslidelse (bipolar lidelse, depresjon etc) (F30 – F39)

4*) Angstlidelser (F40 – F48)

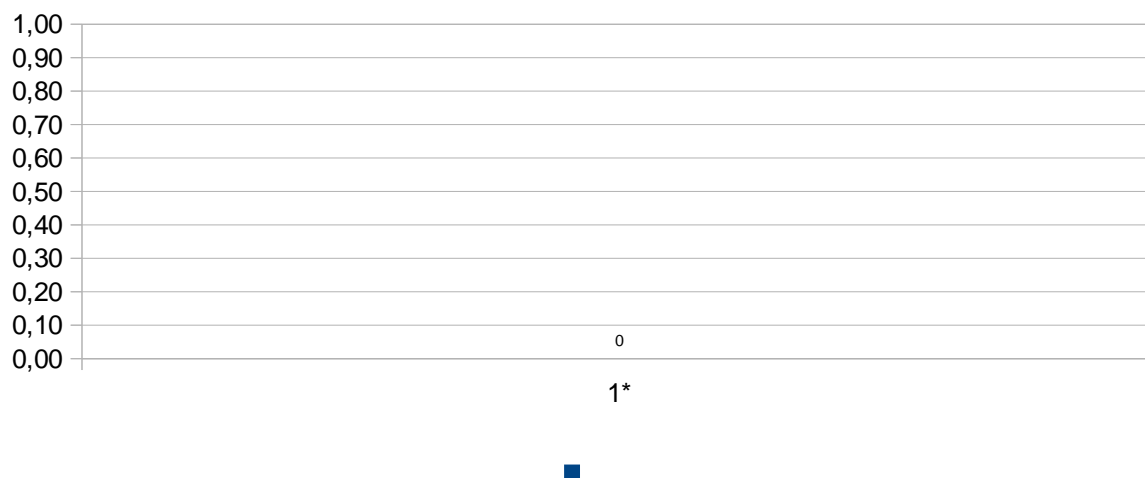
5*) Adferdssyndromer forbundet med fysiologiske faktorer (F50 – F59)

6*) Adferdsforstyrrelser som vanligvis oppstår i barne- og ungdomsalder (F90 – F98)

5f: f. Personlighetsforstyrrelse

| Svar | Prosent | Antall |
|---------------------------------------|---------|-----------------------------------|
| Personlighetsforstyrrelse (F60 – F69) | 0% | 0 |
| | | Totalt antall svar: 0 (0%) |

5f: f. Personlighetsforstyrrelse



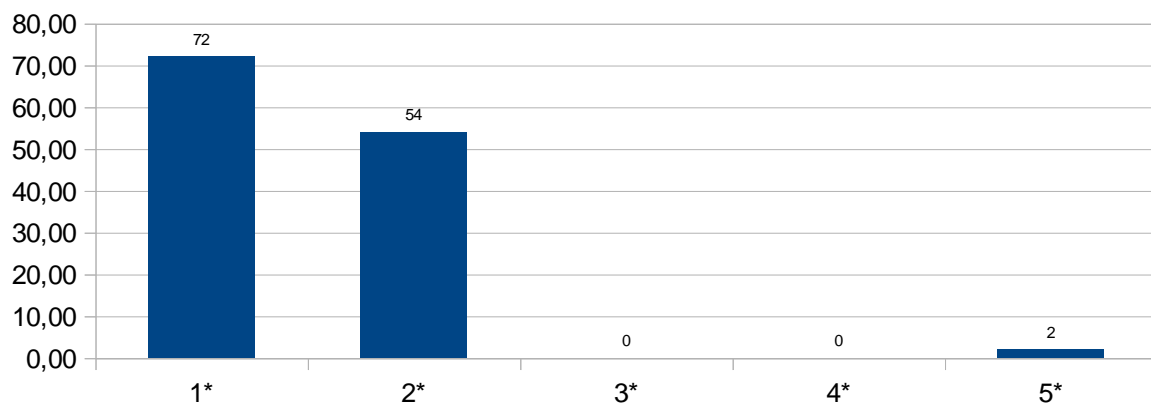
1*) Personlighetsforstyrrelse (F60 – F69)

6: 6. Arbeidsform nåværende utrednings- og behandlingsforløp (Flere x er mulig)

| Svar | Prosent | Antall |
|------------------------------|---------|-------------------------------------|
| Poliklinisk | 75% | 72 |
| Ambulant | 56.25% | 54 |
| Døgnopphold | 0% | 0 |
| Dagbehandling | 0% | 0 |
| Intensiv ambulant oppfølging | 2.08% | 2 |
| Maks: 5 | Min: 1 | Totalt antall svar: 96 (98%) |

Antall

6: 6. Arbeidsform nåværende utrednings- og behandlingsforløp (Flere x er mulig)



1*) Poliklinisk

2*) Ambulant

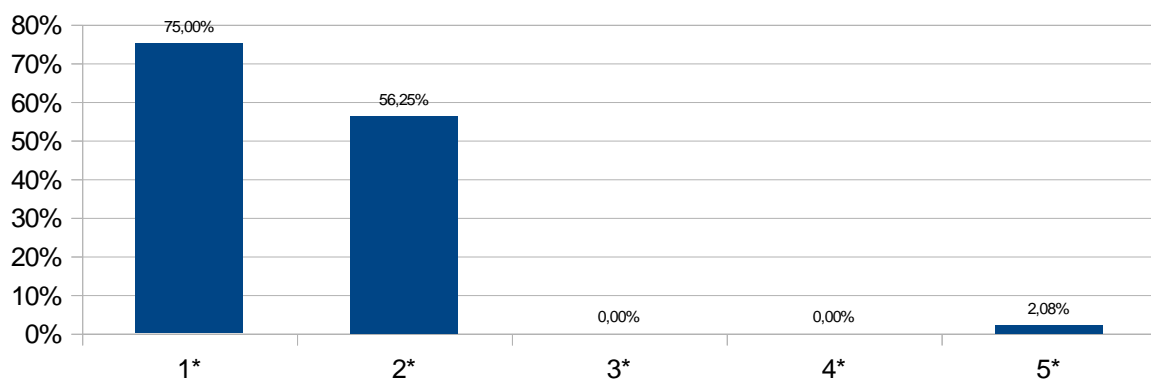
3*) Døgnopphold

4*) Dagbehandling

5*) Intensiv ambulant oppfølging

I prosent

6 : 6. Arbeidsform nåværende utrednings- og behandlingsforløp (Flere x er mulig)



1*) Poliklinisk

2*) Ambulant

3*) Døgnopphold

4*) Dagbehandling

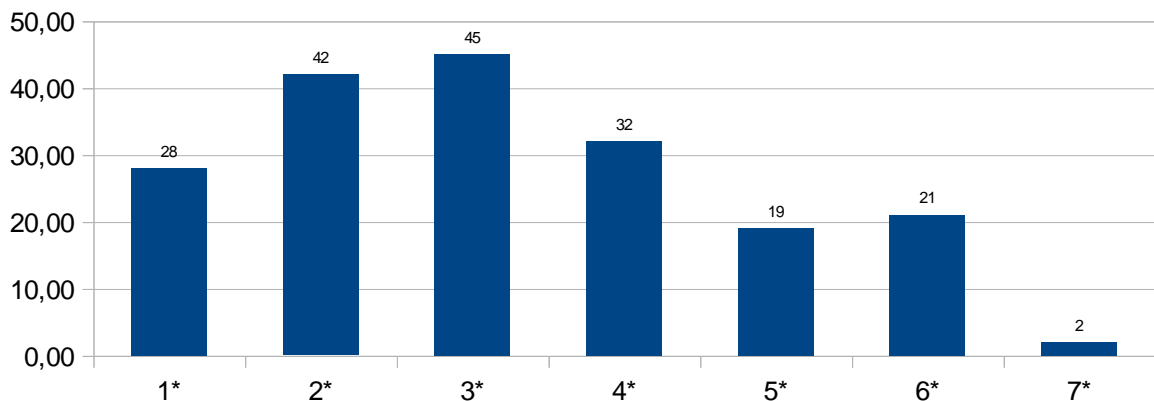
5*) Intensiv ambulant oppfølging

7: 7. Nåværende utrednings- og behandlingsforløp (Innvilget helsehjelp) (Flere x er mulig)

| Svar | Prosent | Antall |
|--|---------|--------------------------------------|
| Utredning/ diagnostisering | 28.87% | 28 |
| Medisinsk oppfølging | 43.3% | 42 |
| Veiledning/miljøterapeutiske tiltak | 46.39% | 45 |
| Helse- og omsorgstjenesteloven kap. 9 | 32.99% | 32 |
| Individuell planlegging i samarbeid med koordinator og flere arenaer | 19.59% | 19 |
| LMS tilbud/ gruppetilbud | 21.65% | 21 |
| Annet | 2.06% | 2 |
| Maks: 7 | Min: 1 | Totalt antall svar: 97 (100%) |

Antall

7: 7. Nåværende utrednings- og behandlingsforløp (Innvilget helsehjelp) (Flere x er mulig)



1*) Utredning/ diagnostisering

2*) Medisinsk oppfølging

3*) Veiledning/miljøterapeutiske tiltak

4*) Helse- og omsorgstjenesteloven kap. 9

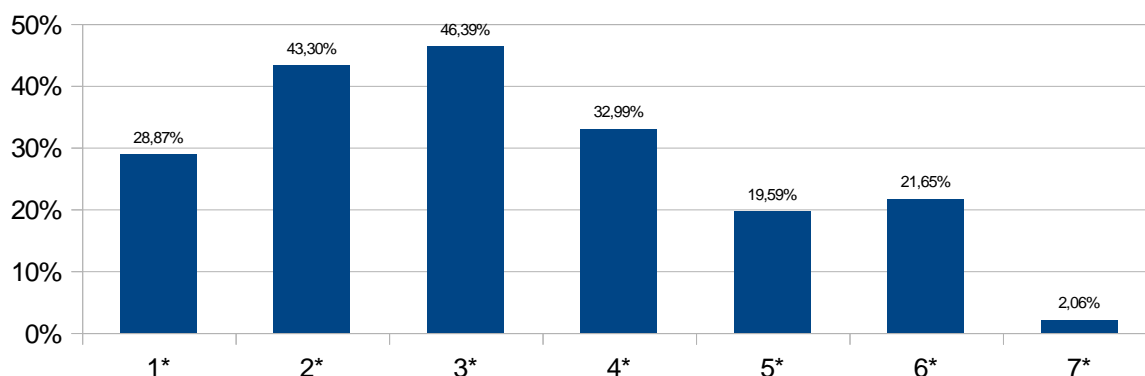
5*) Individuell planlegging i samarbeid med koordinator og flere arenaer

6*) LMS tilbud/ gruppetilbud

7*) Annet

I prosent

7 : 7. Nåværende utrednings- og behandlingsforløp (Innvilget helsehjelp) (Flere x er mulig)



1*) Utredning/ diagnostisering

2*) Medisinsk oppfølging

3*) Veiledning/miljøterapeutiske tiltak

4*) Helse- og omsorgstjenesteloven kap. 9

5*) Individuell planlegging i samarbeid med koordinator og flere arenaer

6*) LMS tilbud/ gruppetilbud

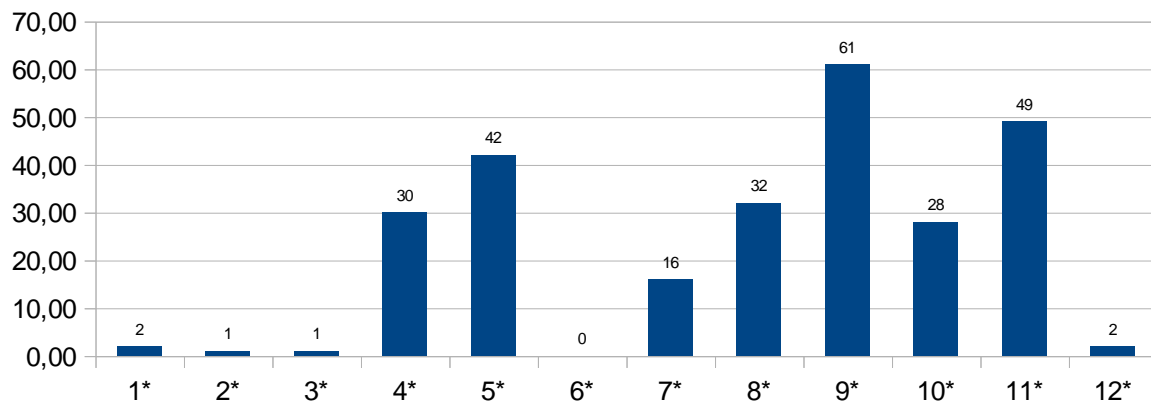
7*) Annet

8: 8. Hvilke profesjoner ved HAVO har pasienten møtt i dette utrednings- og behandlingsforløpet? (På utfyllingstidspunktet)

| Svar | Prosent | Antall |
|-------------------|---------|--------------------------------------|
| Barnevernspedagog | 2.06% | 2 |
| Hjelpepleier | 1.03% | 1 |
| Ergoterapeut | 1.03% | 1 |
| Fysioterapeut | 30.93% | 30 |
| Lege | 43.3% | 42 |
| Pedagog | 0% | 0 |
| Psykiater | 16.49% | 16 |
| Psykolog | 32.99% | 32 |
| Sosionom | 62.89% | 61 |
| Sykepleier | 28.87% | 28 |
| Vernepleier | 50.52% | 49 |
| Annet | 2.06% | 2 |
| | | Totalt antall svar: 97 (100%) |

Antall

8: 8. Hvilke profesjoner ved HAVO har pasienten møtt i dette utrednings- og behandlingsforløpet? (På utfyllingstidspunktet)



1*) Barnevernspedagog

2*) Hjelpepleier

3*) Ergoterapeut

4*) Fysioterapeut

5*) Lege

6*) Pedagog

7*) Psykiater

8*) Psykolog

9*) Sosionom

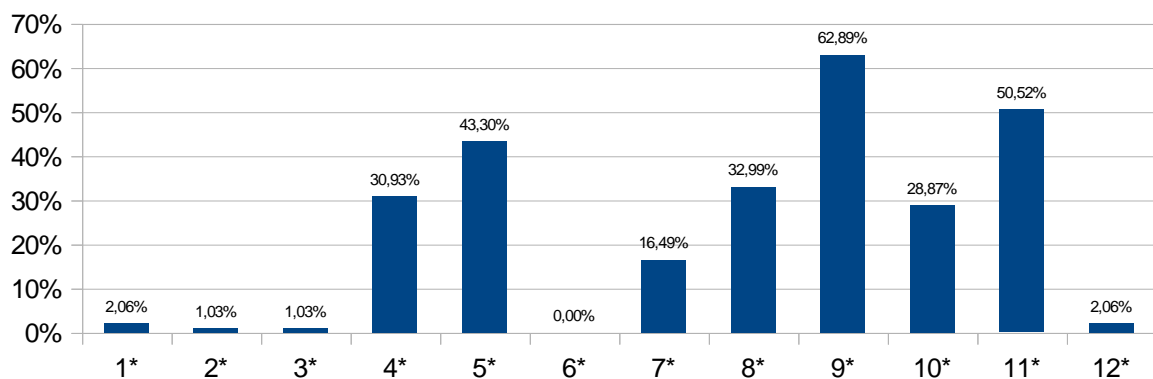
10*) Sykepleier

11*) Vernepleier

12*) Annet

I prosent

8 : 8. Hvilke profesjoner ved HAVO har pasienten møtt i dette utrednings- og behandlingsforløpet? (På utfyllingstidspunktet)



1*) Barnevernspedagog

2*) Hjelpepleier

3*) Ergoterapeut

4*) Fysioterapeut

5*) Lege

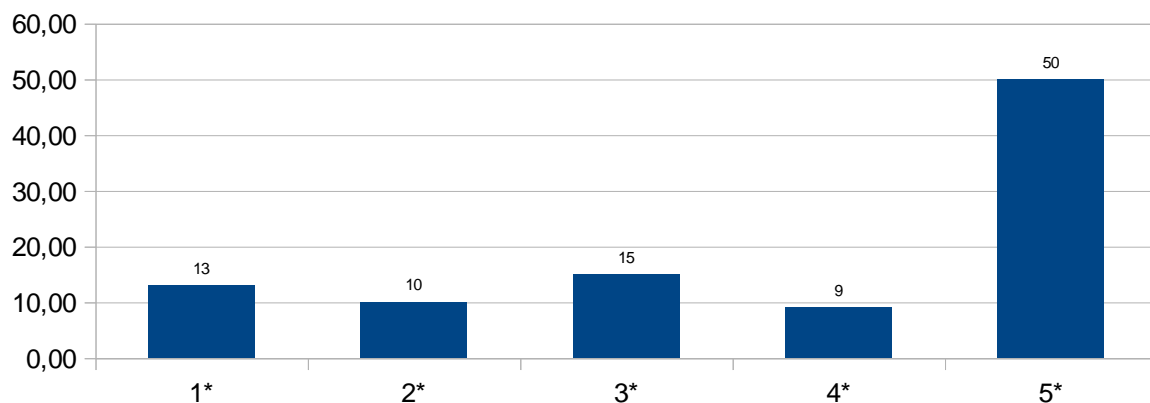
6*) Pedagog

9: 9. Hvor lenge er det siden oppstart av nåværende utrednings- og behandlingsforløp?

| Svar | Prosent | Antall |
|------------------|---------|--------------------------------------|
| 1 - 2 mndr | 13.4% | 13 |
| 3 - 5 mndr | 10.31% | 10 |
| 6 mndr - 12 mndr | 15.46% | 15 |
| 13 - 24 mndr | 9.28% | 9 |
| mer enn 24 mndr | 51.55% | 50 |
| Maks: 5 | Min: 1 | Totalt antall svar: 97 (100%) |

Antall

9: 9. Hvor lenge er det siden oppstart av nåværende utrednings- og behandlingsforløp?



1*) 1 - 2 mndr

2*) 3 - 5 mndr

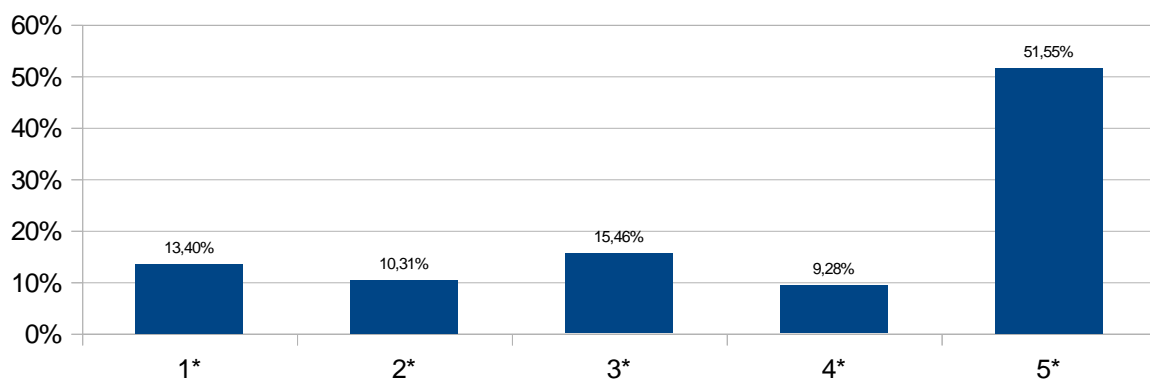
3*) 6 mndr - 12 mndr

4*) 13 - 24 mndr

5*) mer enn 24 mndr

I prosent

9 : 9. Hvor lenge er det siden oppstart av nåværende utrednings- og behandlingsforløp?



1*) 1 - 2 mndr

2*) 3 - 5 mndr

3*) 6 mndr - 12 mndr

4*) 13 - 24 mndr

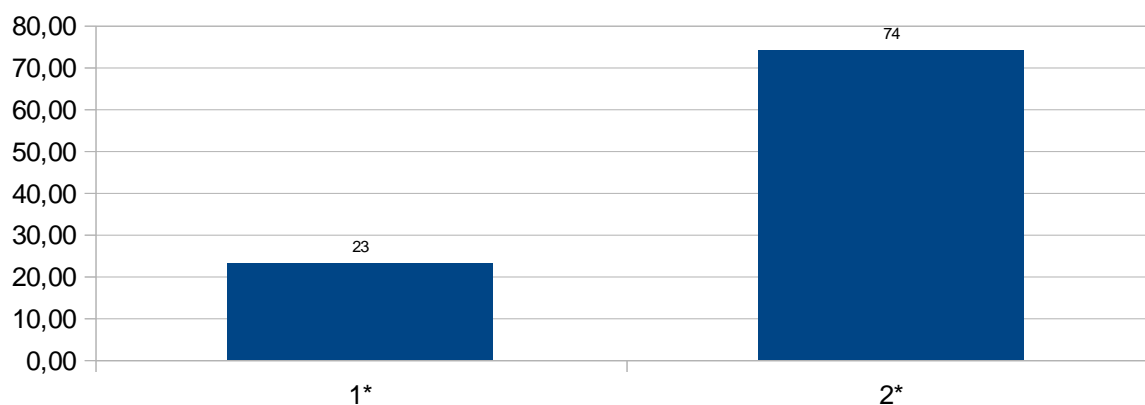
5*) mer enn 24 mndr

10: 10. Har pasienten fått helsehjelp fra HAVO før nåværende utrednings- og behandlingsforløp?

| Svar | Prosent | Antall |
|------|---------|--------------------------------------|
| Ja | 23.71% | 23 |
| Nei | 76.29% | 74 |
| | | Totalt antall svar: 97 (100%) |

Antall

10: 10. Har pasienten fått helsehjelp fra HAVO før nåværende utrednings- og behandlingsforløp?

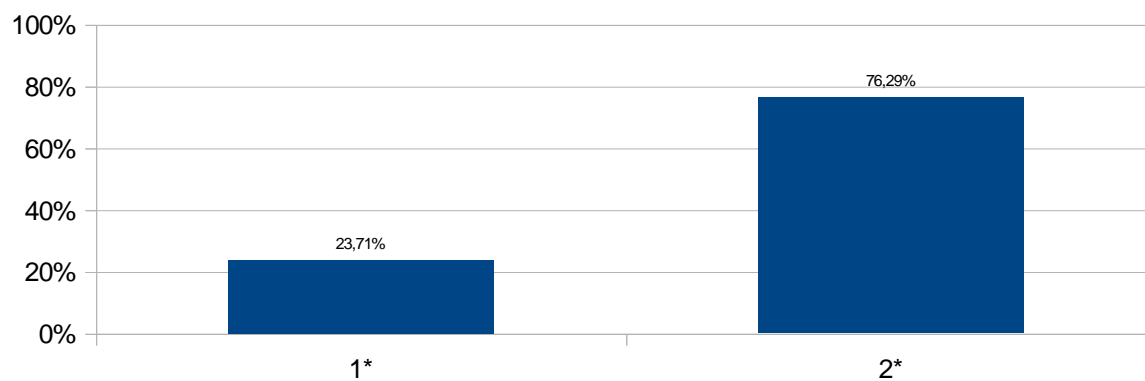


1*) Ja

2*) Nei

I prosent

10 : 10. Har pasienten fått helsehjelp fra HAVO før nåværende utrednings- og behandlingsforløp?



1*) Ja

2*) Nei