

MR

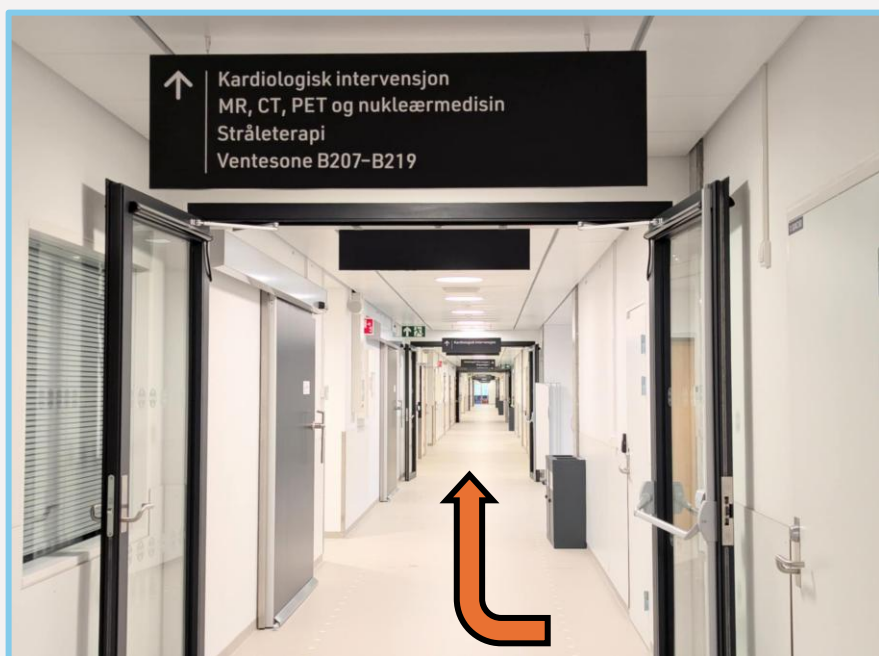
1. Rezonans magnetyczny przeprowadza technik radiograf. Technik radiograf to osoba, która wykonuje zdjęcia wnętrza Twojego ciała i dba o to, byś czuł się dobrze podczas badania. Jeśli masz jakieś pytania, możesz je zadawać w trakcie badania.

Rezonans magnetyczny wykonuje zdjęcia za pomocą silnego pola magnetycznego i fal radiowych. Badanie jest bezbolesne i nie wiąże się z narażeniem na promieniowanie. Leżysz nieruchomo na leżance, która jest wsuwana do tunelu, otwartego z obu stron.

Podczas badania urządzenie wydaje głośne odgłosy uderzeń i dudnień. Aby zapewnić Ci jak największy komfort, oferujemy zarówno słuchawki, jak i zatyczki do uszu. Jeśli chcesz, możesz również słuchać muzyki lub oglądać serial lub film podczas badania.

Możesz spokojnie zamknąć oczy, leżąc na stole. Daj nam znać, jeśli nie leżysz wygodnie lub jeśli zatyczki do uszu nie trzymają się prawidłowo. Ważne jest, abyś leżał nieruchomo podczas wykonywania zdjęć. Możesz poprosić o poduszki pod kolana i plecy, aby zapewnić sobie wygodę.

Badanie trwa zazwyczaj 15–60 minut, w zależności od tego, co ma być zbadane. **Więcej informacji na temat konkretnego badania znajdziesz w liście ze skierowaniem na badanie. Pamiętaj, aby dokładnie przeczytać wszystkie strony.**



Strzałka wskazuje kierunek, z którego należy podejść

2. Po wejściu na oddział radiologii skręć w prawo. Aparat do rezonansu magnetycznego znajduje się nieco dalej w korytarzu.

W tym korytarzu znajdują się również toalety.



Pomarańczowa strzałka wskazuje kierunek, z którego się przychodzi.

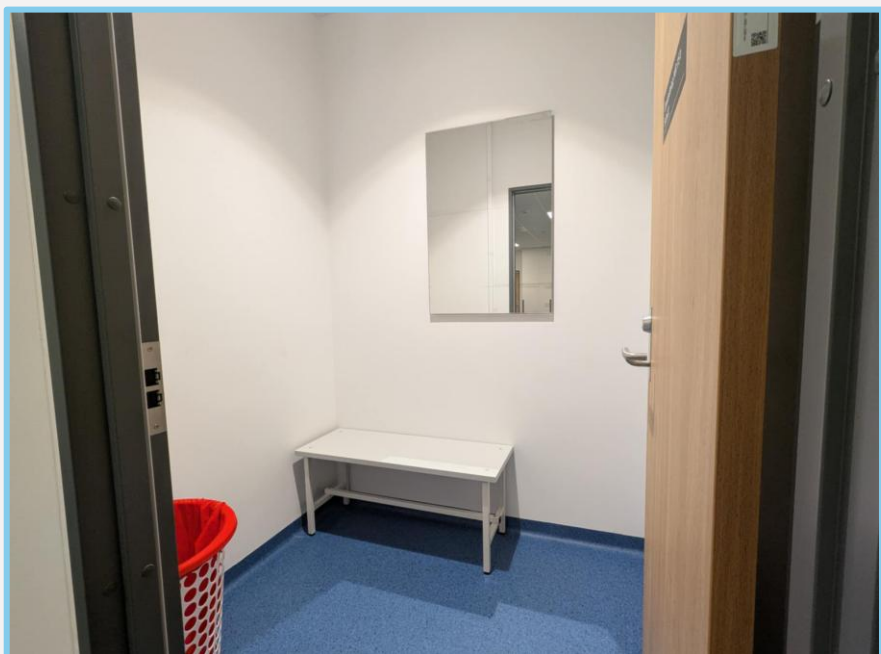
3. To jest poczekalnia B214 przed badaniem rezonansem magnetycznym. Czasami włączone jest radio lub telewizor. Prosimy o poinformowanie personelu, jeśli chcesz, aby ściszyć dźwięk.

Po przybyciu można zarejestrować swoje przybycie za pomocą smartfonu lub automatu do rejestracji. Proszę śledzić ekran na ścianie, aby sprawdzić, kiedy nadejdzie Państwa kolej i do której pracowni należy się udać.

Jeśli nie jesteś pewien lub masz pytania, skontaktuj się z personelem w okienku.

Recepcja jest otwarta od 08:00 do 15:00, od poniedziałku do piątku.

W pobliżu strefy oczekiwania znajdują się toalety, a także dostęp do dystrybutora wody.



4. W pomieszczeniu obok pracowni rezonansu magnetycznego można przebrać się w odzież szpitalną. Twoje rzeczy będą tam bezpieczne podczas badania.

Znajduje się tam ławka do siedzenia oraz łyżka do butów, jeśli jej potrzebujesz.



5. Strój szpitalny składa się z koszuli z elastycznej bawełny zapinanej z przodu na guziki oraz spodni z gumką w pasie. Strój szpitalny jest dostępny w wielu rozmiarach.



6. To jest jeden z naszych aparatów do rezonansu magnetycznego.

Podczas badania otrzymasz do ręki przycisk alarmowy, który możesz nacisnąć, jeśli będziesz potrzebować skontaktować się z technikiem radiografem podczas badania. Technik radiograf obserwuje cię za pomocą kamery i mikrofonu..

W przypadku niektórych badań podaje się płyn kontrastowy. Wtedy umieszcza się małą kaniulę (cienką plastikową rurkę) w ramieniu lub na dłoni, gdy już leżysz na leżance.

Kaniula przypomina nakłucie strzykawką, ale igła jest wyjmowana, tak że pozostaje tylko cienka plastikowa rurka. Jest ona dobrze przymocowana plastrem.

7. Aby wychwycić sygnał z ciała, który tworzy obrazy rezonansu magnetycznego, używamy anten zwanych „cewkami” lub „coilerami”. Umieszczamy je na badanym obszarze.

Cewki te mogą się od siebie różnić i mogą mieć różną wielkość i wagę. Poświęcamy sporo czasu na to, aby zapewnić ich odpowiednie ułożenie na badanej części ciała. Podczas wykonywania zdjęć może czasami pojawić się uczucie ciepła, ale jest to całkowicie normalne.



8. Na tym zdjęciu widać cewkę głowicową, która wygląda jak hełm.



9. Oto kolejny przykład cewki, której używamy na takich obszarach jak klatka piersiowa, brzuch, miednica i nogi.